

Могу ли я голосовать?

Портал
коммунальных и
провинциальных
выборов 13 октября
2024 г.

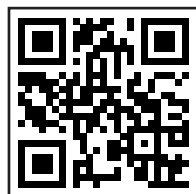
Есть
вопросы



Горячая линия : 1718 (бесплатно)
E-mail : elections@spw.wallonie.be
Сайт : <http://electionslocales.wallonie.be>

Как голосовать?

Обратитесь в региональный центр
интеграции по месту жительства



Или в DISCRI



Этот информационный материал подготовлен:
DisCRI Asbl, CRIPEL

Ответственный редактор:
Farid Nagui, Place Gustave Falmagne 5
5000 Namur

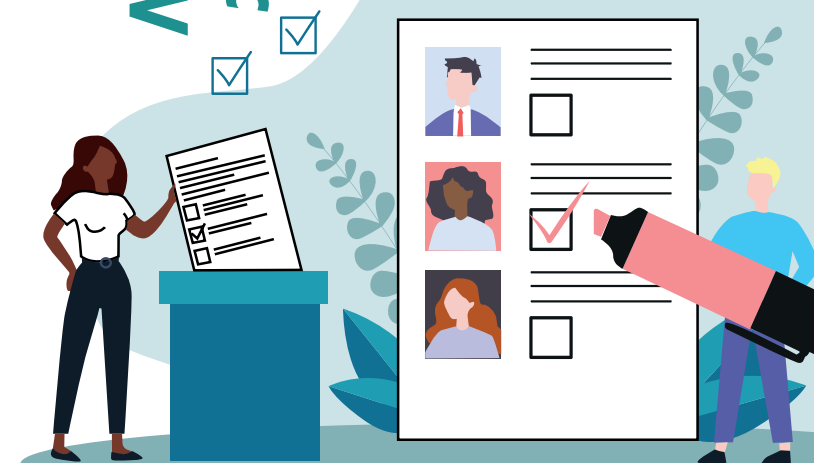


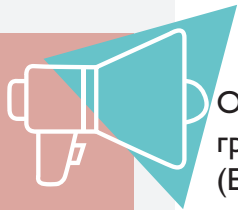
При поддержке



**Моя коммуна: я здесь
живу, я здесь голосую!**

Вы являетесь
иностранном
гражданином, который
соответствует условиям
для получения права
голоса?
Зарегистрируйтесь в
качестве избирателя и
пусть ваш голос услышат
во время коммунальных
выборов!





Он предназначен для всех граждан Европейского союза (ЕС), а также для всех граждан стран, не входящих в ЕС, которые непрерывно проживают в Бельгии не меньше 5 лет на момент подачи запроса о внесении в реестр избирателей.

Прийти на выборы - поступок гражданина

Любой человек, проживающий в Бельгии, проживает на территории какой-либо коммуны. Коммунальные власти являются самыми близкими к гражданам.



Голосовать означает выразить свою собственную волю касательно управления своей коммуной.



Все иностранные граждане, которые внесены в реестр избирателей, также обязаны голосовать, за исключением наличия уважительной причины или голосования по доверенности.

Кто может голосовать на коммунальных выборах?

Любой гражданин Бельгии, который:

- ▲ достиг 18 лет ;
- ▲ обладает гражданскими и политическими правами ;
- ▲ имеет зарегистрированное место проживания в одной из коммун;

Любой иностранный гражданин, если он:

- ▲ гражданин страны, не являющейся членом ЕС, который на момент подачи заявки на регистрацию в качестве избирателя может подтвердить, что его основное место жительства находится в Бельгии не меньше пяти лет и что он проживает здесь на законных основаниях ;
- ▲ гражданин другой страны Евросоюза, зарегистрировавшийся не позже 31 июля 2024 г.

Лица, которые зарегистрировались на предыдущие коммунальные выборы, больше не должны регистрироваться повторно, но они обязаны голосовать.

Я регистрируюсь в качестве избирателя

Как это сделать?

Подать заявку на внесение в реестр избирателей. Кроме того, выходцы из стран, не принадлежащих к ЕС, должны подписать заявление*, в котором они обязуются придерживаться Конституции, законов Бельгии и Конвенции о защите прав человека и основных свобод.

Формуляр для регистрации можно получить в службе по вопросам населения (service population) администрации вашей коммуны и в ближайшем Региональном центре интеграции иностранных граждан и граждан иностранного происхождения (CRI).

Куда подавать документы?

В службу по вопросам населения администрации вашей коммуны. Если вы желаете, вы можете подать вашу заявку на внесение в реестр избирателей и ваше заявление в администрацию вашей коммуны через одну из общественных организаций (asbl).



Крайне важно, чтобы вы зарегистрировались не позже 31 июля 2024 г. Зарегистрировавшись сейчас, вы автоматически остаетесь в реестре избирателей для следующих коммунальных выборов и вы будете обязаны прийти проголосовать.

Если вы гражданин страны, не входящей в ЕС, вы не можете выдвигать свою кандидатуру на выборы.

Но граждане Евросоюза могут выдвигать свою кандидатуру на коммунальные выборы и избираться в местный совет или даже в качестве эшевена (заместителя бургомистра) или президента CPAS.