

## OY KULLANABİLİRMİYİM ?

13 Ekim 2024 belediye ve il seçimlerinin sunumu

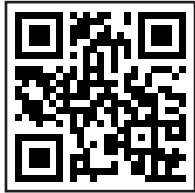
Sorunumuz mu var



Yeşil numara : 1718 (ücretsiz arama)  
E-posta : elections@spw.wallonie.be  
İnternet Sitesi : <http://electionslocales.wallonie.be>

## NASIL YAPILMALI

Bölgenizdeki bölgesel merkezinizle iletişime girin



Veya DISCRI ile



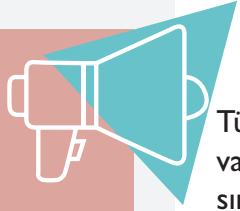
Düzenleyen :  
DisCRI Asbl, CRIPEL

Sorumlu editör:  
Farid Nagui, Place Gustave Falmagne 5  
5000 Namur

Belediyem, burada yaşıyorum,  
burada oy kullanıyorum !

Yabancıysın ve oy kullanma şartlarını dolduruyorsun?  
Seçmen (bay veya bayan) olarak abone olun ve belediye seçimlerinde sesinizi duyurun!

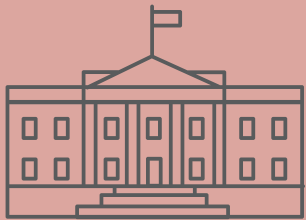




Tüm Avrupa Birliği (AB) vatandaşlarına ve kayıt talepleri sırasında Belçika'da en az 5 yıl kesintisiz olarak ikamet eden tüm AB üyesi olmayan vatandaşlara yöneliktir.

## Oy kullanmak: vatandaşlık görevidir

Belçika'da yaşayan herkes bir belediyenin sınırları içinde ikamet etmektedir. Belediye vatandaşa en yakın olandır.



Oy kullanmak, belediyenin yönetimi için kendi iradenizi ifade etmek anlamına gelir.



Seçmen kütüğüne kaydolun tüm yabancıların da, geçerli bir gerekçeleri veya vekaletleri olmadığı sürece, oy kullanma zorunluluğu vardır.

## Belediye seçimlerinde kimler oy kullanabilir?

### Tüm Belçikalılar :

- ▲ seçim günü 18 yaşını doldurmuş olmak ;
- ▲ medeni ve siyasi haklarından yararlanmak ;
- ▲ bir belediyede ikamet ediyor olmak.

### Tüm yabancılar :

- ▲ Kayıt başvurusunu yaptığı sırada, yasal oturum kapsamında Belçika'da beş yıl kesintisiz ana ikamet talebinde bulunan, Avrupa Birliği vatandaşı olmayan bir kişi ;
- ▲ Belçika vatandaşı olmayan Avrupa Birliği vatandaşı, en geç 31 Temmuz 2024 tarihine kadar kayıt yaptırmış olmalıdır.

Önceki belediye seçimlerine kaydolun kişilerin artık yeniden kaydolmasına gerek yoktur, ancak oy kullanma zorunluluğu vardır.

## Kayıt oluyorum

### Nasıl ?

Bir kayıt isteği göndererek. Ayrıca, AB üyesi olmayan kişilerin Anayasa'ya, Belçika halkının kanunlarına ve İnsan Hakları ve Temel Özgürlüklerin Korunmasına İlişkin Sözleşme'ye saygı göstermeyi taahhüt ettikleri bir beyanı imzalamaları gerekmektedir.

Kayıt formunu belediyenin nüfus hizmetinden veya evinizin yakınındaki Yabancı Kişilerin veya Yabancı Kökenli Kişilerin Entegrasyonu Bölgesel Merkezinden (CRI) alabilirsiniz.

### Belgeler nereye teslim edilir ?

Belediye idarenizin nüfus hizmetine.

Dilerseniz kayıt başvurunuzu ve beyanınızı bir dernek aracılığıyla belediyenize iletebilirsiniz.



En geç 31 Temmuz 2024 tarihine kadar kayıt yaptırmamız gerekmektedir. Kayıt yaptırdığınızda bir sonraki belediye seçimlerine otomatik olarak kayıt olursunuz ve oy vermekle yükümlü olursunuz.

Avrupalı olmayan bir yabancı olarak, şu anda kendinizi listelerde aday olarak gösterme hakkınız yoktur.

Öte yandan Avrupalılar belediye seçimlerinde kendilerini seçmen listelerine koyabilirler ve belediye meclis üyesi, evcümen veya CPAS başkanı olarak seçilebilirler