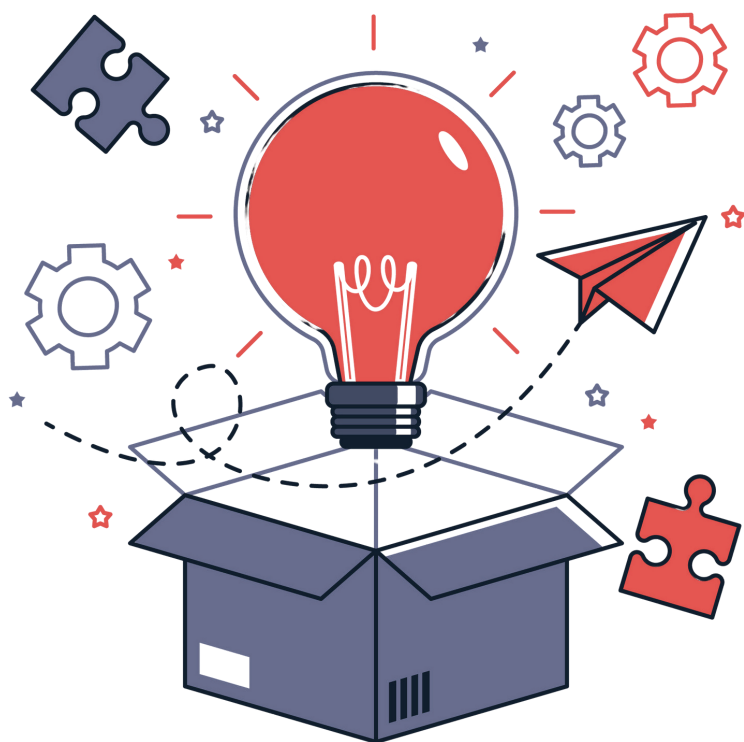


# CATALOGUE FORMATIONS 2025 - 2026

DU CRIPEL



**CRI**<sup>i</sup>**PEL**

**Vous souhaitez participer  
à l'une des formations  
présentes dans ce catalogue ?**

Rendez-vous sur le site du CRIPEL  
**[www.cripel.be](http://www.cripel.be)**  
pour vous y inscrire.

*Les informations présentes dans ce catalogue sont susceptibles d'évoluer.  
Le site du CRIPEL est régulièrement mis à jour.*



**Vous avez des questions ?**

Envoyez nous un mail à [formations@cripel.be](mailto:formations@cripel.be)



## Thématiques

<b>INTERCULTURALITÉ</b> _____	8-15
<b>LUTTE CONTRE LE RACISME</b> _____	18-21
<b>SANTÉ MENTALE</b> _____	24-28
<b>GESTION DE PROJET ET DES ASBL</b> _____	32-35
<b>GENRE ET MIGRATION</b> _____	38-41
<b>JEUNESSE ET MIGRATION</b> _____	44-50
<b>POLARISATION ET LUTTE CONTRE L'EXTRÉMISME</b> _	54-55
<b>CITOYENNETÉ</b> _____	58-59
<b>FRANÇAIS LANGUE ÉTRANGÈRE</b> _____	62-63
<b>DROIT DES ÉTRANGERS</b> _____	66-78
<b>AGENDA</b> _____	81-84

# Public

Les formations du CRIPEL se veulent être un outil au service des compétences des intervenant.e.s sociaux.iales de tous les secteurs en vue de développer la rencontre interculturelle et la diversité à tous les niveaux de la société.

***Cependant, nos formations sont ouvertes à toutes et tous.***

# Méthodologie

Basées à la fois sur le relationnel, les connaissances et le pédagogique, les méthodes de formations conjuguent **la théorie et la pratique**. En lien avec les réalités de terrain, elles sont participatives et interactives avec un partage sur les expériences et les pratiques du groupe.

# Expertise

Le CRIPEL travaille depuis de nombreuses années avec des expert.e.s issu.e.s d'organisations partenaires et/ou provenant du réseau de formateurs et de formatrices des CRI (Centres Régionaux d'Intégration) de Wallonie.

# Formations sur mesure

Le CRIPEL propose également des **formations sur mesure** basées sur un diagnostic des besoins de votre institution.

L'objectif est de renforcer au sein du personnel, en contact avec un public de personnes étrangères, les compétences interculturelles et la capacité à répondre aux besoins spécifiques liés à l'immigration.

Le CRIPEL offre un accompagnement :

- 1) Dans l'élaboration de la formation à destination des membres de votre personnel : recherche des thèmes prioritaires et des intervenant.e.s en fonction de vos besoins spécifiques.
- 2) Dans la réalisation concrète de la formation : modulable au niveau du contenu et des horaires, avec une intervention éventuelle dans votre programme.

Notre méthodologie :

- 1) **Rencontre** préalable visant à recueillir les besoins ;
- 2) **Construction** du module sur base des besoins établis et du format (durée de la formation) ;
- 3) **Déroulement de la formation.**

Renseignements : [formations@cripel.be](mailto:formations@cripel.be)



# INTERCULTURALITÉ

# CONCEVOIR, METTRE EN OEUVRE ET ÉVALUER UN PROJET INTERCULTUREL DANS LE CHAMP DE L'INTÉGRATION



**Les 7, 10 et 13 octobre 2025 de 9h30 à 16h30** (*il est indispensable de suivre les 3 dates pour acquérir l'ensemble des compétences, merci de prendre vos dispositions pour être disponibles chaque jour*)  
**ECI 5**, boulevard d'Avroy – 4000 Liège (salle 122 – 1er étage)  
Gratuit

## OBJECTIFS

En lien étroit avec le « *Manuel pour concevoir, mettre en œuvre et évaluer un projet interculturel dans le champ de l'intégration* » du DisCRI, les objectifs généraux de la formation sont les suivants :

- comprendre les spécificités d'un projet interculturel ;
- s'approprier les principales étapes du projet interculturel et pour chacune d'entre elles, maîtriser quelques outils méthodologiques ;
- traduire de manière concrète les fondements de l'interculturalité dans son projet.

Pour rappel, il ne s'agit ni d'une formation à l'interculturalité, ni d'une formation complète en gestion de projets. Cette formation se focalise sur la dimension interculturelle d'un projet.

## CONTENUS

La formation est structurée en 5 modules :

- Module 1 « Cadre de la formation et rappel sur l'interculturalité ».
- Module 2 « Identifier un projet interculturel ».
- Module 3 « Planifier un projet interculturel ».
- Module 4 « Mettre en œuvre et assurer le suivi d'un projet interculturel ».
- Module 5 « Evaluer un projet interculturel ».

## MÉTHODOLOGIE

La formation se base sur des méthodes actives et fait constamment des aller-retours entre apports théoriques et exercices pratiques.

*Prérequis : avoir une connaissance de base de la démarche interculturelle.*

## INTERVENANTES

Sophie Garaicoechea, Responsable de projet, CRIPEL,  
Margaux Schrooten, Coordinatrice, CRVI.



# STATUTS DES PERSONNES ÉTRANGÈRES ET CARTE D'IDENTITÉ



**Session 1 : le lundi 13 octobre 2025 de 13h30 à 16h30**

**Session 2 : le jeudi 19 mars 2026 de 9h30 à 12h30**

**ECI 5, boulevard d'Avroy – 4000 Liège (salle 122 – 1er étage)**

**Gratuit**

## OBJECTIFS

Identifier les différents statuts des personnes étrangères sur base des documents de séjour existants (cartes d'identité électroniques ou en format papier) : réfugié·e, étudiant·e, régularisé·e, regroupé·e, travailleur·euse, citoyen·ne de l'UE, etc. afin de pouvoir mieux les orienter et traiter leurs demandes en tenant compte des droits et obligations spécifiques qui sont en lien avec chaque type de procédure.

## CONTENUS

Le séjour en Belgique (principes et base légale), la notion d'étranger·ère, l'accès au territoire belge et l'espace Schengen, les différents types de séjour (court et long séjour avec un bref aperçu de chaque procédure) et les cartes d'identité existantes, les documents provisoires de séjour en attente d'une décision de l'Office des Etrangers ou d'un recours auprès du Conseil du Contentieux des Etrangers.

## MÉTHODOLOGIE

Les formations débutent par un exposé didactique, à caractère pédagogique, en vue de permettre aux participant·e·s de s'approprier la matière.

L'exposé est suivi d'une séance de questions/réponses, et les participant·e·s reçoivent par la suite un support écrit reprenant les grandes lignes de l'exposé.

L'interactivité est le maître mot, les participant·e·s devenant acteur·rice·s de leur propre formation au fil de la séance.

## INTERVENANT

Henri Lhoest, Juriste, Responsable de projet, CRIPEL.

# COMMUNICATION INTERCULTURELLE, LES BASES (MODULE 1)



**Le 18 novembre 2025 de 9h30 à 16h30**

**ECI 5, boulevard d'Avroy - 4000 Liège (salle 122 - 1er étage)**

**Gratuit**

## OBJECTIFS

Cette journée de formation a pour but de transmettre les éléments de base de l'approche interculturelle en vue d'améliorer les compétences psychosociales pour de meilleures relations interpersonnelles au sein de groupes multiculturels.

## CONTENUS

Les concepts clés de l'approche interculturelle seront explorés :

- L'identité culturelle et sociale, l'identité multiple, les groupes d'appartenance, l'identité dans la migration, l'assignation identitaire ;
- La culture, les chocs culturels, les zones sensibles, les références culturelles et sociales ;
- L'approche interculturelle ;
- Les obstacles à la communication interculturelle.

## MÉTHODOLOGIE

Alternance d'apports théoriques et d'exercices pratiques :

- des exercices de décentration sur base d'outils interculturels permettant d'expérimenter les concepts au travers de sa propre expérience ;
- des exercices encourageant les échanges et le développement d'une intelligence collective sur les sujets abordés ;
- des mises en situation ;
- des outils permettant la réflexion et l'analyse ;
- des apports théoriques au travers d'un diaporama synthétique.

## INTERVENANTE

Sandra Gasparotto, Responsable de projet, CRIPEL.

# L'ART AU SERVICE DE L'INTERCULTURALITÉ



**Les 20 et 21 novembre 2025 de 9h30 à 16h30**

**Maison Croix-Rouge** 84, Boulevard de la Sauvenière – 4000 Liège

Gratuit

## OBJECTIFS

- Amener les participant.es à conscientiser l'importance de l'art dans les échanges interculturels ;
- explorer différentes formes artistiques sources de créations communes et plus particulièrement des principes de la co-crédation au service de l'insertion et la cohésion sociale ;
- analyser collectivement des projets interculturels avec une dimension artistique ;
- découvrir et expérimenter des techniques artistiques transposables et peu onéreuses.

## CONTENUS

La formation débute par un bref rappel des trois phases de la démarche interculturelle ainsi qu'avec des exercices de décentration. La formatrice propose ensuite une exploration du concept et de la méthodologie de la co-crédation artistique au service de l'insertion et la cohésion sociale. Deux demi-journées sont consacrées à la découverte de disciplines artistiques et à la mise en pratique.

- Arts plastiques : atelier proposé par l'animatrice Alexandra Briois.
- Arts vivants : musique, chant et rythmes, atelier proposé par l'artiste Jack Senyora Seno Muhindo.

De ces deux rencontres suivront des échanges et des expériences et l'élaboration de pistes de projets interculturels.

## MÉTHODOLOGIE

Cette formation se situe dans le cadre de la formation de professionnel.le.s de terrain. La pédagogie active et socio-constructiviste caractérise donc la méthode employée, elle se concrétise par une alternance entre des activités interactives, des apports théoriques et des analyses de situations apportées par les participant.es et par la formatrice.

## INTERVENANT.E.S

Dina Sensi, Docteure en sciences de l'éducation et formatrice,  
Alexandra Briois, Artiste animatrice,  
Jack Senyora Seno Muhindo, Artiste animateur.

# DE L'INTÉGRATION À LA RENCONTRE INTERCULTURELLE (MODULE 2)



**Le 25 novembre 2025 de 9h30 à 16h30**

**ECI 5, boulevard d'Avroy - 4000 Liège (salle 122 - 1er étage)**

**Gratuit**

## OBJECTIFS

Cette seconde journée de formation en "Communication interculturelle - les bases" a pour but d'outiller les participant.e.s à mieux cerner les difficultés et obstacles de la rencontre interculturelle et le processus d'intégration par l'exploration des différentes formes que peuvent prendre les politiques d'intégration de même que les dispositifs et les pratiques ; par l'analyse collective de situations pratiques en vue de dégager des pistes pour un accompagnement social, éducatif et/ou de santé permettant de dépasser ces obstacles.

## CONTENUS

Les notions et processus suivants seront explorés :

- les différentes approches de l'intégration ou gestion de la diversité dans la société ;
- les obstacles rencontrés dans les différentes étapes de migration : du départ à l'accueil et l'intégration ;
- des pistes de solution ou d'amélioration des obstacles rencontrés au travers de l'analyse collective de cas pratiques sur base de situations rencontrées et l'élaboration collective de pistes pour une approche interculturelle du travail social, éducatif et/ou de santé dans un contexte multiculturel.

## MÉTHODOLOGIE

Alternance d'apports théoriques et d'exercices pratiques :

- des exercices encourageant les échanges et le développement d'une intelligence collective sur les sujets abordés ;
- des mises en situation ;
- des outils permettant la réflexion et l'analyse ;
- des apports théoriques au travers d'un diaporama synthétique.

*Prérequis : Avoir de préférence suivi le module 1 de la "Communication interculturelle - les bases" ou avoir une bonne connaissance de la démarche interculturelle.*

## INTERVENANTE

Sandra Gasparotto, Responsable de projet, CRIPEL.

# LES CLÉS DU MANAGEMENT INTERCULTUREL



**Le 2 décembre 2025 de 9h30 à 16h30**

**ECI 5, boulevard d'Avroy – 4000 Liège (salle 122 – 1er étage)**

**Gratuit**

## OBJECTIFS

- Comprendre le terme “Management interculturel” et ses implications dans le travail quotidien ;
- se familiariser avec les concepts interculturels de base pour instaurer un environnement de travail inclusif ;
- identifier et intégrer les différents types de communication ;
- savoir comment réagir face à un comportement discriminatoire ;
- s'exercer dans la gestion des demandes liées à la diversité culturelle.

## CONTENUS

- La définition du management interculturel et les implications de l'interculturalité en entreprise ;
- les défis et les avantages tant pour les employeurs que pour les employés ;
- l'analyse des clés pour réussir le management interculturel ;
- le développement de l'intelligence interculturelle à travers la décentration et la compréhension du système de l'autre (concepts de culture, identité, choc culturel, zones sensibles) ;
- l'amélioration de la communication interculturelle (contexte bas/ élevé, focus tâche/personne, le degré de directivité) ;
- la lutte contre les prédispositions à rejeter l'autre : les stéréotypes, préjugés et discriminations (y compris un aperçu de la législation anti-discrimination en Belgique) ;
- l'appropriation des méthodes de gestion des conflits interculturels ou des demandes liées à la diversité culturelle (méthodes DESC et PGCD).

## MÉTHODOLOGIE

- Cas pratiques.

## INTERVENANTE

Maria Garcia Martin, Juriste, CRIPEL.

# L'INTERVENTION NARRATIVE EN TRAVAIL SOCIAL



**Le 9 décembre 2025 de 9h30 à 16h30**

**ECI 5, boulevard d'Avroy - 4000 Liège (salle 122 - 1er étage)**

**Gratuit**

## OBJECTIFS

- Découvrir l'intervention narrative en tant que levier d'accompagnement social.
- Créer une boîte à outils d'entretiens individuels et de travail collectif.
- Considérer et imaginer l'application de cette méthodologie dans son propre cadre de travail
- Travailler à la croisée des chemins du culturel, du social et du pédagogique.

## CONTENUS

L'intervention narrative est une méthode d'animation et de mise en parole qui aide à prendre du recul sur son vécu et à se réapproprier son histoire. À visée émancipatrice, elle s'appuie sur différents supports (écrit, vidéo, son, arbre généalogique...) pour transformer des expériences parfois douloureuses en un récit porteur de sens.

## MÉTHODOLOGIE

Alternance entre théorie, pratique et récits d'expérience. Les participant-e-s seront amené-e-s à imaginer et créer différents supports de récit à partir de leur propre histoire de vie dans un cadre confidentiel, bienveillant et libre. Certains exercices seront faits en sous-groupe et de manière générale, les échanges seront favorisés.

## INTERVENANT.E.S

Gaëlle Henkens, Animatrice asbl 2Bouts (assistante sociale, photographe et vidéaste).

Foued Bellali, Coordinateur asbl 2Bouts.

# PRISE EN MAIN DE L'OUTIL PÉDAGOGIQUE "UNE BRÈVE HISTOIRE DE L'IMMIGRATION EN BELGIQUE"



**Le 17 mars 2026 de 9h30 à 12h30**

**ECl 5, boulevard d'Avroy – 4000 Liège (salle 122 – 1er étage)**

**Gratuit**

## OBJECTIFS

- Retracer le fil des vagues d'immigration et d'émigration qui ont traversé la Belgique et les resituer dans leur contexte économique, politique ou géopolitique ;
- Comprendre comment la société s'est construite, en incluant la participation des immigré.e.s ;
- Percevoir toutes les nuances des profils des personnes immigrées de la société cosmopolite actuelle en facilitant par-là l'inclusion de toutes ses diversités ;
- Envisager les différentes raisons qui peuvent pousser à quitter son pays et venir vivre en Belgique.

## CONTENUS

Ce module aborde l'histoire des migrations en Belgique, les causes ou les contraintes qui poussent les personnes à migrer d'une part et les ouvertures et fermetures des frontières à travers l'histoire d'autre part. Il met en miroir les migrations d'hier et d'aujourd'hui.

Il aborde :

- Les vagues successives d'immigration et leur lien avec les événements historiques belges ou en lien avec la Belgique ;
- l'impact de la construction européenne et la fermeture des frontières aux bords de l'Europe ;
- l'évolution dans le temps de la question de l'intégration des immigré.e.s.

## MÉTHODOLOGIE

Sur base, dans un premier temps, d'un outil pédagogique ludique, le groupe retrace collectivement la ligne du temps de l'histoire des migrations en Belgique. Ensuite, un PowerPoint permettra d'aborder la matière de façon théorique.

## INTERVENANTE

Sandra Gasparotto, Responsable de projet, CRIPEL.

# MÉDIATION INTERCULTURELLE (MODULE 3)



**Les 16 et 17 avril 2026 de 9h30 à 16h30**

**ECI 5, boulevard d'Avroy - 4000 Liège (salle 122 - 1er étage)**

**Gratuit**

## OBJECTIFS

- Permettre à chacun et chacune de se questionner sur son identité et sa diversité et de conscientiser ses représentations sociales (stéréotypes et préjugés) afin de mieux rencontrer l'autre dans sa complexité ;
- Outiller, informer et sensibiliser aux chocs culturels pouvant entraîner des réactions de radicalisme ;
- Comprendre comment la médiation de conflits s'intègre dans la démarche interculturelle ;
- A partir de cas concrets, s'exercer à désamorcer les situations conflictuelles, rechercher les points de convergence entre les parties en leur présence et identifier les limites de ce qui est négociable et ce qui ne l'est pas.

## CONTENUS

- Rappel de la démarche interculturelle et des différentes modalités de médiation interculturelle en tant qu'outil de prévention des radicalismes ;
- Rôle et compétences d'un-e médiateur-ice interculturel-le ;
- A partir de cas concrets amenés par la formatrice et par les participant-e-s : exercices de médiation interculturelle.

## MÉTHODOLOGIE

Cette formation se situe dans le cadre de la formation de professionnel-le-s de terrain. La pédagogie active et socio-constructiviste caractérise donc la méthode employée, elle se concrétise par une alternance entre des activités interactives, des apports théoriques et des analyses de situations apportées par les participant-e-s et par la formatrice.

## INTERVENANTE

Dina Sensi, Docteure en sciences de l'éducation et formatrice.







# LUTTE CONTRE LE RACISME

# PENSER AUTREMENT : OUTILS PHILOSOPHIQUES CONTRE LE RACISME



**Le 16 octobre 2025 de 9h30 à 16h30**

**ECI 5, boulevard d'Avroy – 4000 Liège (salle 122 – 1er étage)**

**Gratuit**

## OBJECTIFS

- Donner aux travailleurs des outils philosophiques et pratiques pour animer des discussions sensibles avec leurs publics ;
- Apprendre à identifier différents types de discours racistes et à adapter les réactions en fonction de leur contexte ;
- Développer des postures d'écoute active, de reformulation et de recentrage du débat ;
- Apprendre à changer le cadre de discussion pour faire émerger d'autres narrations possibles.

## CONTENUS

Cette formation est pensée pour celles et ceux qui refusent la banalisation des discours racistes. En s'appuyant sur la philosophie comme levier d'émancipation, elle propose des outils concrets pour déconstruire les récits discriminants, déplacer les cadres de pensée et ouvrir des dialogues là où le repli identitaire s'impose. Il s'agit de résister autrement : avec rigueur, écoute et imagination politique.

## MÉTHODOLOGIE

- Alternance entre apports théoriques accessibles, exercices pratiques, mises en situation et échanges réflexifs ;
- Approche active et participative ;
- L'humour et la curiosité comme moteurs pédagogiques.

## INTERVENANT

Karim Aït-gacem, Animateur et formateur, ASBL Instants production.

# LA LUTTE CONTRE LA DISCRIMINATION EN BELGIQUE : CADRE LÉGAL ET OUTILS



**Le 12 février 2026 de 9h30 à 12h30**

**ECI 5, boulevard d'Avroy – 4000 Liège (salle 122 – 1er étage)**

**Gratuit**

## OBJECTIFS

S'approprier la législation anti-discrimination afin de pouvoir reconnaître les situations de discrimination.

## CONTENUS

Qu'est-ce qu'une discrimination au sens de la loi ?

Lors de cette matinée, Unia présentera le cadre légal afin de permettre aux travailleurs associatifs d'identifier :

- Les critères protégés par la loi ;
- Les domaines d'application prévus par la loi ;
- Les comportements interdits ;
- Les différents régimes de justifications possibles.
- Focus sur les discriminations sur base des critères dits « raciaux » et analyse de cas pratiques.

## INTERVENANTE

Melissa Gonnay et Caroline Rosillon, UNIA.

# RACISME ET MICRO-AGRESSIONS, COMMENT RÉAGIR ?



**Le 2 avril 2026 de 9h30 à 16h30**

**ECI 5, boulevard d'Avroy – 4000 Liège (salle 122 – 1er étage)**

**Gratuit**

## OBJECTIFS

À la fin de l'atelier, les participant-e-s seront capables de :

- Comprendre le racisme systémique, son histoire et ses composantes ;
- Renforcer une posture de dialogue, même face à des propos dérangeants, en développant des stratégies adaptées ;
- Accompagner une prise de conscience active, en permettant aux participant-e-s d'identifier les micro-agressions et de s'exercer à y réagir de manière constructive ;
- Entamer un dialogue réflexif sur les mécanismes à mettre en œuvre pour prévenir les micro-agressions.

## CONTENUS

Cette formation vise à sensibiliser au racisme systémique ainsi qu'à réfléchir collectivement à des stratégies de réaction face aux micro-agressions.

Notre objectif est de créer un espace de dialogue où nous pouvons explorer les mécanismes complexes du racisme systémique tout en offrant des outils pratiques pour répondre aux micro-agressions dans notre vie quotidienne. Cette formation interactive est conçue pour favoriser une compréhension approfondie des injustices raciales qui persistent dans notre société, tout en encourageant des discussions ouvertes et constructives.

## MÉTHODOLOGIE

La formation alternera moments de contenus théoriques et activités interactives. Nous utiliserons une présentation PowerPoint comme support aux échanges et les jeux de rôles comme méthode de mise en pratique.

Les activités favorisent les approches dynamiques, en portant une attention spécifique aux intelligences multiples et la pédagogie active.

## INTERVENANTE

Solange Umuhoza, Chargée d'études et d'animation, ASBL Bepax.

# RACISME ET DISCRIMINATION: CADRE JURIDIQUE ET OUTILS DE DÉFENSE POUR LES VICTIMES EN BELGIQUE



**Le 18 juin 2026 de 9h30 à 12h30**

**ECI 5, boulevard d'Avroy – 4000 Liège (salle 122 – 1er étage)**

**Gratuit**

## OBJECTIFS

- Comprendre les concepts de racisme et discrimination dans son optique juridique ;
- S'approprier le mécanisme juridique prévu par la loi pour différencier un comportement "injuste" ou "illégal" ;
- Identifier les situations et les comportements à risque qui peuvent rentrer dans les critères protégés par la législation ;
- Agir de façon appropriée face à une discrimination en tant que travailleur·euse du secteur de l'intégration.

## CONTENUS

- Quelle est la définition légale de la discrimination?
- Quels sont les critères protégés par ces législations?
- Quels sont les domaines couverts par nos législations?
- Quelles sont les comportements que les lois identifient comme correspondant à de la discrimination?
- Quelles sont les justifications objectives et raisonnables qui peuvent être évoquées?
- Quelles sont les sanctions prévues ou les autres possibilités de défense face à un comportement discriminatoire?

## INTERVENANTE

Maria Garcia Martin, Juriste, CRIPEL.





**SANTÉ MENTALE**

# LA SANTÉ MENTALE DES MINEUR·E·S ÉTRANGER·ÈRE·S NON-ACCOMPAGNÉ·E·S



**Le 24 novembre 2025 de 9h30 à 16h30**

**ECI 5, boulevard d'Avroy – 4000 Liège (salle 122 – 1er étage)**

**Gratuit**

## OBJECTIFS

- Susciter la réflexion sur le parcours et le vécu de ces jeunes en explorant différentes pistes d'explications ;
- Favoriser une meilleure prise en compte des spécificités de cette population ;
- Envisager la co-construction avec le jeune, pour une approche adaptée facilitant sa mise en autonomie ;
- Ouvrir les pistes de travail en réseau ou de réorientation.

## CONTENUS

- Qui sont-ces jeunes MeNA ?
- Regard clinique et interculturel sur l'adolescence (rites de passage, conflits de loyauté, réseau et soutien social) ;
- Le traumatisme et ses manifestations à l'adolescence, PTSD et facteurs de vulnérabilité chez les MENA. Manifestations et impact sur l'intégration sociale, familiale et affective ;
- Approche transculturelle de la maladie : quels sont les représentations de la maladie et des troubles de santé mentale chez les MENA ?
- Pistes pour un accompagnement de qualité
- Pistes pour ne pas s'épuiser en tant qu'intervenant.

## MÉTHODOLOGIE

Transmission, échanges, temps d'analyse et de réflexion autour d'une ou deux situations de terrain rencontrées par les intervenants.

## INTERVENANTES

Yousra Ben Azzuz, Psychologue clinicienne, dispositif Tabane.  
Macha Khaskelberg, Psychologue clinicienne, dispositif Tabane.  
Nathalie Melis, Animatrice, dispositif Tabane.

# IMMIGRATION, ACCULTURATION ET SANTÉ MENTALE: IDENTIFIER LES RISQUES POUR MIEUX INTERVENIR



**Le 5 décembre 2025 de 10h à 16h**

**ECI 5, boulevard d'Avroy – 4000 Liège (salle 122 – 1er étage)**

**Gratuit**

## OBJECTIFS

Cette formation vise à fournir aux participant.e.s, par le biais des méthodes pédagogiques interactives, des connaissances théoriques scientifiques, et des compétences pratiques nécessaires liées à la santé mentale et le bien-être des personnes issues de l'immigration.

## CONTENUS

- Les déterminants sociaux de la santé mentale ;
- Les spécificités en santé mentale pour les personnes migrantes ;
- Différencier la détresse psychologique des troubles mentaux ;
- Qu'est-ce qu'un stress acculturatif ?
- Le lien entre stress acculturatif et la santé mentale ;
- L'influence des stratégies d'acculturation sur l'adaptation psychologique ;
- Les facteurs de protection et de fragilisation agissant sur la santé psychologique ;
- Accompagner et soutenir la santé mentale en tant qu'intervenant.e social.e ;
- Comment faire face à un sentiment d'impuissance dans le processus d'accompagnement des personnes issues de l'immigration.

## MÉTHODOLOGIE

Appuis théoriques, exercices pratiques, jeux de rôles, cas pratiques.

## INTERVENANTE

Soha Abboud, Psychologue et chercheuse, ULB.

# MIEUX COMPRENDRE ET ACCOMPAGNER LA SOUFFRANCE EN EXIL



**Le 11 décembre 2025 de 9h30 à 16h30**

**ECI 5, boulevard d'Avroy – 4000 Liège (salle 122 – 1er étage)**

**Gratuit**

## OBJECTIFS

- Identifier les signes de détresse psychologique chez les personnes migrantes ;
- Mieux comprendre les facteurs de vulnérabilité en santé mentale, liés aux parcours migratoires et au processus d'intégration ;
- Permettre aux intervenants d'adapter leur posture professionnelle et de construire un accompagnement tenant compte de cette réalité ;
- Proposer des pistes de travail en réseau ou de réorientation.

## CONTENUS

La formation explore ce qu'est la santé mentale, les facteurs qui l'influencent et les signes d'alerte de difficultés psychiques. Elle met un focus sur le stress post-traumatique, notamment chez les personnes exilées, et son impact sur l'intégration sociale et professionnelle. On y aborde aussi la diversité des représentations de la maladie selon les cultures, et la pyramide des interventions en santé mentale, avec le rôle clé des travailleurs sociaux. Enfin, elle traite des enjeux d'accès aux soins psychologiques pour les personnes migrantes, de la coopération entre dispositifs d'intégration et services de santé, et des moyens de réduire les risques tout en renforçant les protections.

## MÉTHODOLOGIE

Transmission, échanges, analyse de cas apportés par les participant·e·s...

## INTERVENANTES

Yousra Ben Azzuz, Psychologue clinicienne, dispositif Tabane.  
Macha Khaskelberg, Psychologue clinicienne, dispositif Tabane.  
Nathalie Melis, Animatrice, dispositif Tabane.

# COMMENT ACCUEILLIR LA NON-DEMANDE DANS LA RELATION D'AIDE ?



**Le 5 février 2026 de 9h30 à 12h30**

**ECI 5, boulevard d'Avroy – 4000 Liège (salle 122 – 1er étage)**

**Gratuit**

## OBJECTIFS

- Comprendre les raisons pour lesquelles des personnes en situation de migration ne formulent pas toujours de demande explicite de soutien psychologique ;
- Identifier les freins culturels, sociaux, institutionnels et traumatiques à l'origine de la non-demande ;
- Adapter sa posture professionnelle pour accueillir la souffrance psychique sans imposer une prise en charge ;
- Présentation de cas pratiques ;
- Échanges et discussions.

## CONTENUS

Les enjeux de la non-demande : les raisons de l'absence ou du refus de demande de soutien psychologique chez les personnes migrantes. Les freins à la demande d'aide : culturels, sociaux, institutionnels, linguistiques, liés au trauma.

La posture professionnelle face à la non-demande : comment accueillir la souffrance psychique, comment développer une approche respectueuse du rythme et des représentations de la personne.

## MÉTHODOLOGIE

Transmission, échanges, analyse de cas apportés par les participant·e·s...

## INTERVENANTES

Macha Khaskelberg, Psychologue clinicienne, dispositif Tabane.  
Layla Mrhani, Assistante sociale, dispositif Tabane.

# EXPRESSION SANS FRONTIÈRE” : ART-THÉRAPIE INTERCULTURELLE AVEC PERSONNES MIGRANTES



**Le 10 avril 2026 de 9h30 à 16h30**

**ECI 5, boulevard d'Avroy – 4000 Liège (salle 122 – 1er étage)**

**Gratuit**

## OBJECTIFS

Initiation à une approche intermodale (Life Art Process®) incluant le champ symbolique métaphorique et un profond ancrage corporel comme voie d'expression et de transformation du vécu (traumatique) et des ressources dans l'accompagnement de personnes migrantes. Acquisition de repères théoriques et pratiques adaptés aux terrains professionnels des participant.es.

## CONTENUS

- Cadre et enjeux (modèles du “Life art process” utiles en contexte interculturel et post-traumatique, fonction symbolique) ;
- Explorations pratiques somatiques, artistiques et posture d'accompagnement ;
- Mise en place d'ateliers (contexte, sécurité, cadre, adaptations culturelles) ;
- Échange de pratiques (co-construction, questions/ réponses).

## MÉTHODOLOGIE

La formation s'appuie sur les fondements du Life Art Process®, méthode développée par Anna et Daria Halprin, combinant mouvement, dessin, écriture et voix. L'approche est expérientielle, bienveillante et non évaluative.

Formation participative en une journée (alternance d'apports théoriques et de mise en situation/expérimentations d'ateliers pratiques, échanges, réflexion collective).

## INTERVENANTE

Claude Pirotte, Psychologue clinicienne Spécialisée en prise en charge du trauma, danse et Hypno-Thérapie, ASBL SavoirÊtre.

# L'ART DE RENCONTRER L'AUTRE : PSYCHOTHÉRAPIE EN CONTEXTES MIGRATOIRES



**Le 2 juin 2026 de 9h30 à 16h30**

**ECI 5, boulevard d'Avroy - 4000 Liège (salle 122 - 1er étage)**

**Gratuit**

## OBJECTIFS

- Intégrer une approche transculturelle dans l'évaluation et la prise en charge clinique des personnes migrantes.
- Comprendre et analyser les effets psychiques de l'exil, du parcours migratoire et du contexte d'accueil sur la santé mentale.
- Ajuster des outils cliniques et relationnels au contexte interculturel (premier entretien, anamnèse, interprétariat, évaluation clinique, fin de suivi).
- Identifier les principaux freins dans un suivi transculturel et adopter des stratégies pour les éviter.
- Renforcer leur pratique professionnelle par l'analyse de situations concrètes et l'échange de bonnes pratiques

## CONTENUS

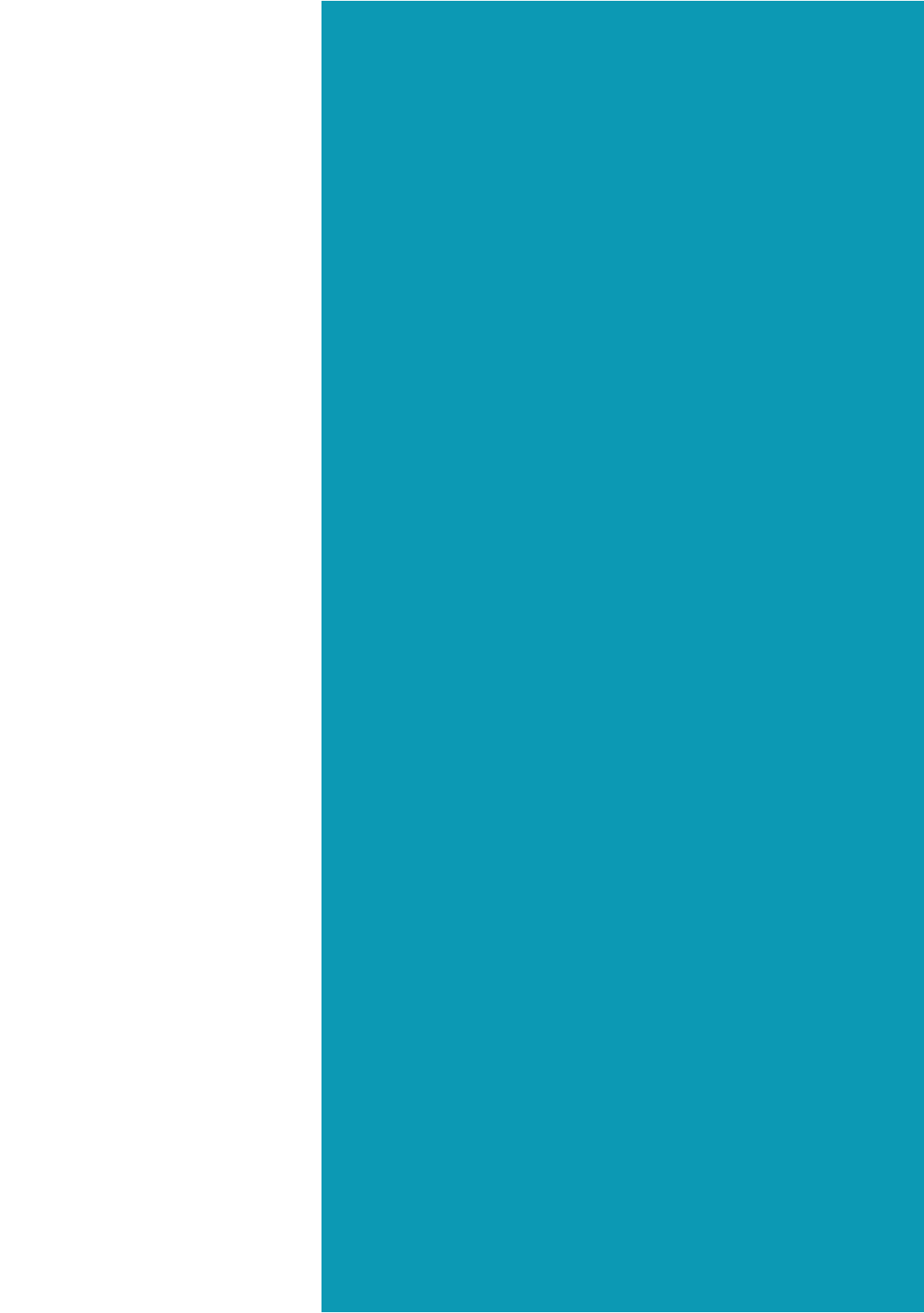
- Offrir un cadre théorique et pratique pour une approche transculturelle.
- Développer un langage commun pour la relation thérapeutique.
- Comprendre les impacts psychiques des différents types de migration.
- Identifier les effets de l'exil : traumatismes, polytraumatismes et troubles associés.
- Adapter les outils cliniques (entretien, interprétariat, anamnèse, évaluation, fin de suivi).
- Repérer et éviter les principaux écueils dans l'accompagnement.
- Mettre en pratique via des intervisions et des vignettes cliniques.

## MÉTHODOLOGIE

- Apports théoriques ;
- Études de cas et vignettes cliniques ;
- Mises en situation ;
- Intervention ;
- Outils pratiques.

## INTERVENANT.E.S

Henrique Passos et Alice Mestre ASBL Espace 28.





# GESTION DE PROJET ET DES ASBL

# LES ASPECTS JURIDIQUES DES RELATIONS DE TRAVAIL AU SEIN D'UNE ASBL



**Le 9 octobre 2025 de 9h30 à 12h30**

**ECI 5, boulevard d'Avroy – 4000 Liège (salle 122 – 1er étage)**

**Gratuit**

## OBJECTIFS

- Comprendre l'engagement d'un·e travailleur·euse dans une association, le contrat de travail, le règlement de travail, les commissions paritaires, la représentation syndicale, les documents sociaux...
- Comprendre les droits et obligations d'une ASBL en qualité d'employeur.

## CONTENUS

Une ASBL qui engage des travailleur·euse·s est confrontée à une charge administrative importante, et elle doit respecter le prescrit légal en la matière. Cette formation a pour ambition de vulgariser le droit social, et de permettre aux participant·e·s d'en assimiler les éléments essentiels.

## MÉTHODOLOGIE

Les formations débutent par un exposé didactique, à caractère pédagogique, en vue de permettre aux participant·e·s de s'approprier la matière.

L'exposé est suivi d'une séance de questions/réponses, et les participant·e·s reçoivent par la suite un support écrit reprenant les grandes lignes de l'exposé.

L'interactivité est le maître mot, les participant·e·s devenant acteur·rice·s de leur propre formation au fil de la séance.

## INTERVENANT

Henri Lhoest, Responsable de projet, Juriste, CRIPEL.

# LA COMMUNICATION DE A À Z POUR SON ASBL ET SES PROJETS



**Les 22 et 30 janvier 2026 de 9h30 à 16h30**

**ECI 5, boulevard d'Avroy – 4000 Liège (salle 122 – 1er étage)**

**Gratuit**

## OBJECTIFS

- Apprendre les bases de la gestion de projet et d'un plan de communication ;
- Créer un plan de communication complet, cohérent et efficace pour assurer la promotion de son projet ;
- Appréhender tous les outils de communication existants et à la portée de toutes et tous ;
- Construire des supports inclusifs ;
- Prendre en compte la dimension de genre dans sa communication ;
- Intégrer ce plan et ces apprentissages dans la pratique professionnelle.

## CONTENUS

- Les bases de la gestion de projet ;
- Les bases de la communication externe ;
- Les différents canaux de communication (le site internet, la newsletter, etc) et la gestion des réseaux sociaux ;
- Le plan de communication d'un projet ;
- La création d'un visuel.

## MÉTHODOLOGIE

Une journée sera consacrée aux bases de la gestion de projet, à la création d'un plan de communication (sur base d'un projet choisi par l'opérateur), aux canaux de communication et la gestion des réseaux sociaux et la journée suivante permettra aux personnes d'apprendre à créer un visuel sur la plateforme Canva.

## MATÉRIEL NÉCESSAIRE

Un PC est indispensable pour suivre cette formation.

## INTERVENANTES

Siobhan Renkin, Coordinatrice, CRIPEL,  
Maureen Knott, Responsable de projet, CRIPEL.

# LE RGPD ET LA NOTION DE SECRET PROFESSIONNEL



**Le 5 février 2026 de 9h30 à 12h30**

**ECI 5, boulevard d'Avroy – 4000 Liège (salle 122 – 1er étage)**

**Gratuit**

## CONTENUS

Le RGPD, c'est quoi et ça sert à quoi ?

Directive européenne insérée dans le droit belge par une loi du 25 mai 2018, le Règlement Général sur la Protection des Données est applicable dans toute association.

Comment le mettre correctement en place au sein d'une asbl ?

Qui doit faire quoi ?

Par ailleurs, la formation propose l'examen de la notion de secret professionnel, souvent galvaudée et confondue avec d'autres, comme le devoir de discrétion ou l'obligation de réserve.

Quand ce secret professionnel s'applique-t-il et quelles sont les sanctions de son non-respect ?

## MÉTHODOLOGIE

Les formations débutent par un exposé didactique, à caractère pédagogique, en vue de permettre aux participant·e·s de s'approprier la matière.

L'exposé est suivi d'une séance de questions/réponses, et les participant·e·s reçoivent par la suite un support écrit reprenant les grandes lignes de l'exposé.

L'interactivité est le maître mot, les participant·e·s devenant acteur·rice·s de leur propre formation au fil de la séance.

## INTERVENANT

Henri Lhoest, Responsable de projet, Juriste, CRIPEL.

# LA LÉGISLATION EN MATIÈRE D'ASBL ET LES ORGANES DE GESTION



**Le 5 mars 2026 de 9h30 à 12h30**

**ECI 5, boulevard d'Avroy – 4000 Liège (salle 122 – 1er étage)**

**Gratuit**

## OBJECTIFS

- Amener les responsables à connaître la législation des asbl afin d'assurer une gestion sécurisée et optimale de l'association ;
- Amener les participant-e-s à se familiariser avec les différents organes de gestion, leurs compétences propres et leurs responsabilités spécifiques:
  - Quelles sont les compétences de l'assemblée générale ?
  - Quelle est la responsabilité des membres ?
  - Quelles sont les compétences de l'organe d'administration ?
  - Quelle est la responsabilité des administrateur·rice-s ?
- Gestion journalière, conflit d'intérêts.

## CONTENUS

Le secteur, qui était régi par la loi du 27 juin 1921, a subi un coup de jeune : de nombreuses modifications ont été apportées par le Code des Sociétés et Associations (CSA) créé par une loi du 23 mars 2019.

La gestion d'une association est désormais semblable à celle d'une société commerciale, avec des devoirs et responsabilités renforcés.

Les obligations comptables sont également augmentées et il ne suffit plus de gérer « en bon père de famille ».

Par ailleurs, une asbl est titulaire d'un numéro d'entreprise auprès de la BCE et elle peut faire l'objet d'une faillite ou d'une PRJ.

## MÉTHODOLOGIE

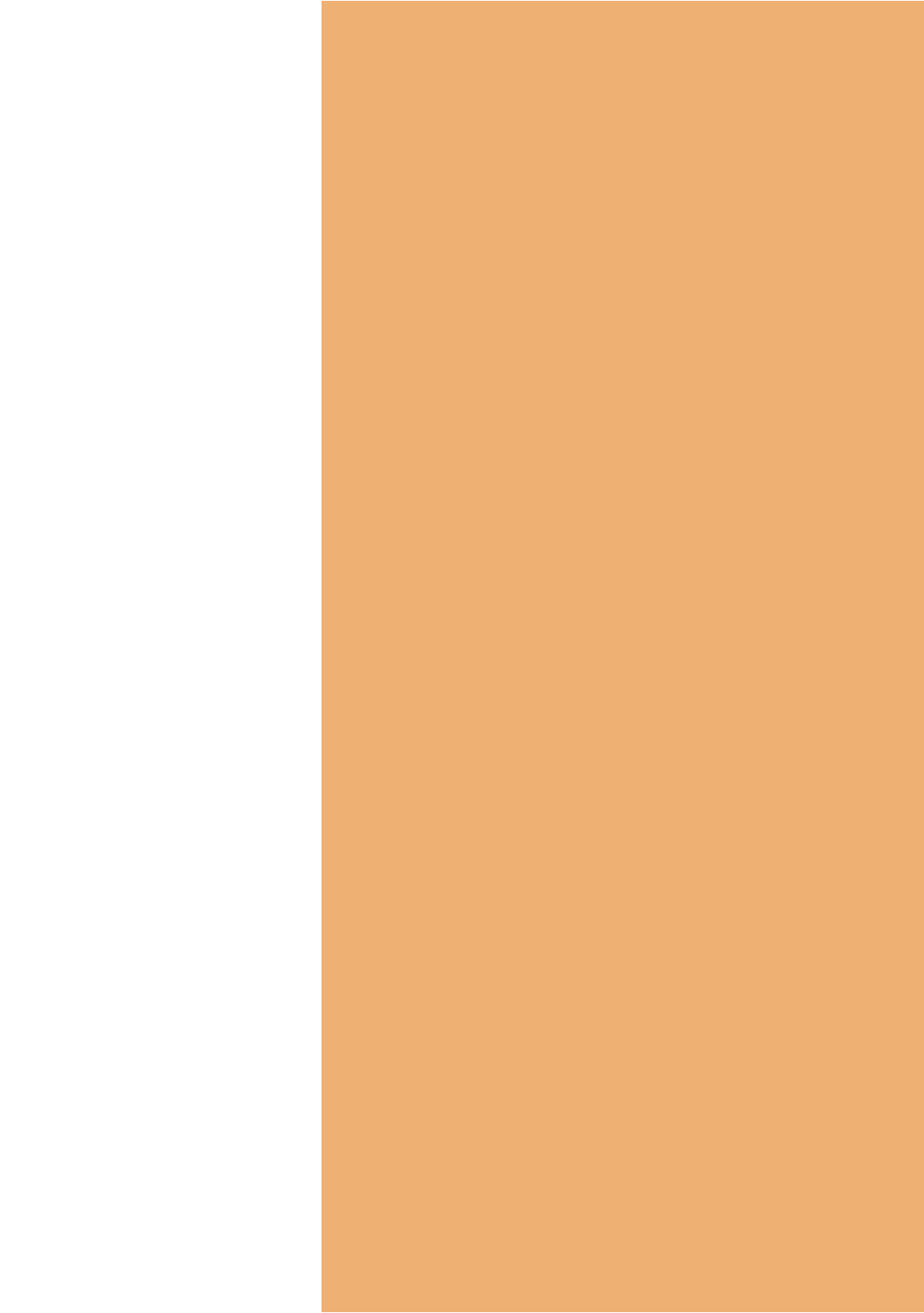
Les formations débutent par un exposé didactique, à caractère pédagogique, en vue de permettre aux participant-e-s de s'approprier la matière.

L'exposé est suivi d'une séance de questions/réponses, et les participant-e-s reçoivent par la suite un support écrit reprenant les grandes lignes de l'exposé.

L'interactivité est le maître mot, les participant-e-s devenant acteur·rice-s de leur propre formation au fil de la séance.

## INTERVENANT

Henri Lhoest, Responsable de projet, Juriste, CRIPEL.



# GENRE ET MIGRATION

# LES FEMMES DANS LA MIGRATION



**Le 7 novembre 2025 de 9h30 à 16h**

**ECI 5, boulevard d'Avroy – 4000 Liège (salle 122 – 1er étage)**

**Gratuit**

## OBJECTIFS

- Comprendre les trajectoires des femmes migrantes ;
- comprendre et identifier les difficultés et obstacles auxquels font face les femmes migrantes sur le territoire belge ;
- expliquer la notion d'intersectionnalité et mettre en lumière son rôle dans les discriminations multiples vécues par les femmes migrantes et son impact sur les discriminations vécues ;
- réfléchir à des actions concrètes visant à renforcer la visibilité, la reconnaissance et la participation des femmes étrangères ou d'origine étrangère dans la société belge pour renforcer et visibiliser les femmes étrangères et d'origine étrangères qui vivent en Belgique et augmenter leur participation ;
- amener des pistes d'amélioration dans l'accompagnement social plus adapté, inclusif et efficace des femmes migrantes.

## CONTENUS

- les concepts de base de l'approche genre et le continuum de violences avant, pendant et après le parcours migratoire et leurs conséquences ;
- exploration des stratégies et les résistances utilisées par les femmes migrantes ;
- utilisation de la grille d'empowerment comme outils d'analyse et de soutien ;
- échange de pratiques professionnelles des participant·e·s.

## MÉTHODOLOGIE

Le Monde selon les femmes utilise la pédagogie émancipatrice féministe qui est avant tout une méthodologie partant des participant·e·s pour les mobiliser vers leur propre apprentissage ; à partir de leurs connaissances, de leurs savoirs et représentations pour les amener à se transformer et, ensemble, à transformer la société, vers plus d'égalité et de justice sociale.

## INTERVENANTES

Halimatou Barry, Experte en genre, Assistante sociale, Formatrice, Le monde selon les femmes ASBL.

Julie Bijmens, Formatrice, Le monde selon les femmes ASBL.



# MARIAGES FORCÉS ET VIOLENCES LIÉES À L'HONNEUR : COMPRENDRE, REPÉRER, ACCOMPAGNER



**Le 27 janvier 2026 de 9h30 à 16h30**

**ECI 5, boulevard d'Avroy – 4000 Liège (salle 122 – 1er étage)**

**Gratuit**

## OBJECTIFS

- Déconstruire les stéréotypes liés aux femmes issues de l'immigration et aux communautés dites « traditionnelles » ;
- offrir des outils pour comprendre les violences spécifiques dans un contexte migratoire (mariage forcé, contrôle social, violences d'honneur, violences intrafamiliales liées au genre) ;
- équiper les professionnel·le·s pour mieux repérer, accueillir, orienter et soutenir les personnes concernées, dans le respect de leur autonomie et de leur parole.

## CONTENUS

- Définitions des termes ;
- témoignages, études de cas et mises en situation ;
- cadre légal belge et international (Convention d'Istanbul, COL6/2017, CIDH, CIDE...) ;
- réflexions éthiques et interculturelles ;
- outils d'intervention (guide de bonnes pratiques pour le secteur jeunesse, protocole d'intervention pour l'associatif, réseau, protection...).

## MÉTHODOLOGIE

Notre approche pédagogique est :

- interactive : alternance d'apports théoriques, d'analyse de situations concrètes, de témoignages vidéo et de mises en situation ;
- participative : chaque participant·e est invité·e à partager ses représentations, ses expériences et ses questionnements ;
- contextualisée : adaptation des exemples aux réalités du territoire liégeois et aux publics spécifiques rencontrés par les professionnel·le·s ;
- ancrée dans le droit : repères légaux belges et internationaux (CIDH, Convention d'Istanbul, COL6/17).

## INTERVENANTE

Aurélie Collignon, Coordinatrice de la plateforme liégeoise sur les mariages forcés et les violences liées à l'honneur, assistante sociale.

# ENCOURAGER L'EMPOWERMENT DES FEMMES



**Le 10 mars 2026 de 9h30 à 16h30**

**ECI 5, boulevard d'Avroy – 4000 Liège (salle 122 – 1er étage)**

**Gratuit**

## OBJECTIFS

- Définir l'empowerment et ses différentes dimensions ;
- identifier des méthodes pour récolter et analyser les besoins spécifiques des femmes ;
- montrer des exemples de projets qui ont redonné du pouvoir aux femmes et aux projets initiés par les femmes elles-mêmes.

## CONTENUS

Le genre et l'empowerment (ou empoderamiento) sont intrinsèquement liés. L'empoderamiento des femmes et des hommes part de l'analyse de la construction socio-culturelle des rôles que jouent chacun-e au sein de la société et de leurs conséquences, d'un point de vue économique, socio-culturel et politique, c'est-à-dire l'analyse de genre. L'empoderamiento ajoutera à la notion de genre, le fait que les individus, femmes et hommes sont acteurs-trices de changements.

Lors de la formation, les participant-es expérimenteront la grille de l'empowerment et la mettront en pratique. Les leviers pour permettre aux femmes de prendre du pouvoir seront discutés et les formatrices présenteront des projets inspirants.

## MÉTHODOLOGIE

Le Monde selon les femmes, utilise la pédagogie émancipatrice féministe qui est avant tout une méthodologie qui part des participant-e-s pour les mobiliser vers leur propre apprentissage ; à partir de leurs connaissances, de leurs savoirs et représentations pour les amener à se transformer et ensemble transformer la société, vers plus d'égalité et de justice sociale.

## INTERVENANTES

Halimatou Barry, Experte en genre, Assistante sociale, Formatrice.

Julie Bijmens, Formatrice.

Toutes deux travaillent dans l'ASBL *Le monde selon les femmes*.

# **VIOLENCES CONJUGALES : COMPRENDRE, REPÉRER ET ACCOMPAGNER DANS UNE PERSPECTIVE SYSTÉMIQUE ET INTERCULTURELLE**



**Le 31 mars 2026 de 9h30 à 16h30**

**ECI 5, boulevard d'Avroy – 4000 Liège (salle 122 – 1er étage)**

**Gratuit**

## **OBJECTIFS**

Cette formation propose des clés pour mieux comprendre et accompagner les femmes victimes de violences conjugales, en tenant compte des contextes de migration, de précarité et d'interculturalité. Elle permet de :

- Situer les violences dans un système structurel de domination.
- Comprendre les mécanismes d'emprise, le cycle des violences et leurs impacts
- Identifier les spécificités liées aux parcours migratoires (statut de séjour, dépendance administrative, isolement, loyautés culturelles).
- Repérer les signaux de violence, y compris lorsqu'ils sont discrets ou normalisés.
- Connaître le réseau d'aide et les relais possibles.
- Développer une posture professionnelle éthique, respectueuse et centrée sur le pouvoir d'agir des femmes.

## **CONTENUS**

- Définitions, cycle des violences, dynamiques d'emprise, spécificités interculturelles et migratoires.
- Repérage, conséquences des violences, ressources et réseaux, posture et éthique professionnelle.

## **MÉTHODOLOGIE**

La journée s'appuie sur une pédagogie participative et ancrée dans le réel :

- Apports théoriques accessibles et illustrés.
- Vignettes cliniques et extraits vidéo.
- Échanges de pratiques
- Réflexion collective sur les postures et difficultés professionnelles.
- Lecture systémique et interculturelle des situations.

## **INTERVENANTES**

Audrey Kaspers et Nadia Uwera, Intervenantes psychosociales au CVFE, spécialistes de l'accompagnement systémique et interculturel des femmes victimes de violences, formatrices expérimentées auprès de publics pluridisciplinaires.



# JEUNESSE ET MIGRATION

# EVRAIS ET JEUNES ISSU·E·S DE L'IMMIGRATION : SPÉCIFICITÉS ET PRISE EN CHARGE



**Le 2 octobre 2025 de 9h30 à 16h30**

**ECI 5, boulevard d'Avroy - 4000 Liège (salle 122 - 1er étage)**

**Gratuit**

## OBJECTIFS

- Identifier les points de blocage que l'on peut rencontrer en tant qu'intervenant sur des questions liées à l'EVRAIS ;
- Cerner les enjeux de la vie affective, relationnelle et sexuelle des jeunes mineurs étrangers ;
- Aborder les questions des pratiques traditionnelles néfastes et leur prise en charge ;
- Gagner en assurance dans vos interventions liées à ces questions d'EVRAIS ;
- Identifier les ressources (personnes, structures, outils,...) que vous pouvez activer en matière d'EVRAIS.

## CONTENUS

La journée s'organise en deux temps. Le matin, introduction à l'EVRAIS et à ses spécificités avec les MeNA : rapport au corps, puberté, sexualité, cadre légal et analyse de situations concrètes, dans une démarche de réflexion plutôt que de recettes toutes faites. L'après-midi se concentre sur les pratiques traditionnelles néfastes rencontrées par les jeunes en migration (mariages forcés, mutilations, exploitation...), et sur les postures professionnelles, mesures de protection et partenariats à mobiliser pour les accompagner.

## MÉTHODOLOGIE

- Réalités de terrain des participants ;
- Apports théoriques ;
- Travail en groupe sur des situations concrètes ;
- Partage de ressources.

## INTERVENANTES

Stéphanie Coppée, Animatrice, Centre Louise Michel.  
Charlotte Duysens, Responsable de projet Hyma, CRIPEL.



# LE REGROUPEMENT FAMILIAL DES MENA : FONCTIONNEMENT ET PROCÉDURE



**Le 6 novembre 2025 de 9h30 à 12h30**

**ECI 5, boulevard d'Avroy – 4000 Liège (salle 122 – 1er étage)**

**Gratuit**

## OBJECTIFS

Proposer une formation de base sur le regroupement familial et les particularités pour les MeNA.

## CONTENUS

Le jeune a reçu une décision positive et a un titre de séjour en Belgique ! Il veut maintenant faire venir sa famille en Belgique. Quelles sont les conditions ? Qui peut venir ? Et pour les frères et sœurs ? Quels sont les délais à respecter ? Combien ça coûte et combien de temps cela va prendre ? Quel est mon rôle en tant qu'accompagnateur social/ tuteur/ éducateur ? Et quand la famille arrive ?

## MÉTHODOLOGIE

- Présentation de la procédure de regroupement familial avec une attention particulière aux aspects pratiques notamment pour le cas de la Syrie, de l'Afghanistan ou encore de l'Erythrée ;
- Espace d'échanges et d'interactions.

## INTERVENANTE

Jordane Braas, Responsable de projet/Tutrice, CRIPEL.



# 18 ANS, ET APRÈS? COMMENT ACCOMPAGNER CES JEUNES AVEC OU SANS TITRE DE SÉJOUR?



**Session 1 : Le 20 novembre 2025 de 9h30 à 12h30**

**Session 2 : le 23 avril 2026 de 9h30 à 12h30**

**ECI 5, boulevard d'Avroy - 4000 Liège (salle 122 - 1er étage)**

**Gratuit**

## OBJECTIFS

Donner des pistes d'action en fonction de la situation du jeune dans sa transition vers la majorité.

## CONTENUS

- Comment travailler la transition vers la majorité en fonction du profil et de la situation du jeune (jeune avec ou sans titre de séjour, en attente de l'arrivée de la famille ou non, etc)?
- Comment travailler un projet de vie avec un jeune débouté, quels sont ses droits ?
- Comment accompagner un jeune avec un titre de séjour qui quitte sa structure d'accueil ?

## MÉTHODOLOGIE

- Etat des lieux sur le profil des MeNA ;
- Aspects théoriques avec les différents droits selon la situation de séjour du jeune ;
- Approches pratiques avec les réalité du terrain ;
- Espace d'échanges et d'interactions.

## INTERVENANTE

Jordane Braas, Responsable de projet/Tutrice, CRIPEL.





# LA SANTÉ MENTALE DES MINEUR·E·S ÉTRANGER·ÈRE·S NON-ACCOMPAGNÉ·E·S



**Le 24 novembre 2025 de 9h30 à 16h30**

ECI 5, boulevard d'Avroy – 4000 Liège (salle 122 – 1er étage)

Gratuit

## OBJECTIFS

- Susciter la réflexion sur le parcours et le vécu de ces jeunes en explorant différentes pistes d'explications ;
- Favoriser une meilleure prise en compte des spécificités de cette population ;
- Envisager la co-construction avec le jeune, pour une approche adaptée facilitant sa mise en autonomie ;
- Ouvrir les pistes de travail en réseau ou de réorientation.

## CONTENUS

- Qui sont-ces jeunes Mena ?
- Regard clinique et interculturel sur l'adolescence (rites de passage, conflits de loyauté, réseau et soutien social) ;
- Le traumatisme et ses manifestations à l'adolescence, PTSD et facteurs de vulnérabilité chez les MENA. Manifestations et impact sur l'intégration sociale, familiale et affective ;
- Approche transculturelle de la maladie : quels sont les représentations de la maladie et des troubles de santé mentale chez les MENA ?
- Pistes pour un accompagnement de qualité ;
- Pistes pour ne pas s'épuiser en tant qu'intervenant.e.

## MÉTHODOLOGIE

Transmission, échanges, temps d'analyse et de réflexion autour d'une ou deux situations de terrain rencontrées par les intervenants.

## INTERVENANTES

Yousra Ben Azzuz, Psychologue clinicienne, dispositif Tabane.  
Macha Khaskelberg, Psychologue clinicienne, dispositif Tabane.  
Nathalie Melis, Animatrice, dispositif Tabane.

# CONSTRUCTION IDENTITAIRE DES JEUNES DANS LA MIGRATION



**Les 3 et 10 février 2026 de 9h30 à 16h30**

**ECI 5, boulevard d'Avroy – 4000 Liège (salle 122 – 1er étage)**

**Gratuit**

## OBJECTIFS

Les deux journées de formation ont pour but d'aider à mieux comprendre la problématique des jeunes dans la migration :

- mieux comprendre leur identité sociale multiple et complexe ;
  - envisager leur double crise identitaire tant vis-à-vis de leur culture d'origine et de la société dans laquelle il-elle vit ;
  - percevoir les assignations et rejets divers amenés par leurs deux groupes d'appartenance qui les placent régulièrement en plein cœur de tirailllements ou encore de conflits de loyauté.
- Appréhender les spécificités de la construction identitaire des jeunes issu.e.s de l'immigration permet de dégager le rôle que peuvent jouer, dans cette intégration culturelle et identitaire, les adultes qui les entourent et encadrent.

## CONTENUS

- Identité multiple et groupes d'appartenance;
- Acculturation et crise identitaire;
- Auto-identité et assignation identitaire; Multiculturalité, interculturalité, transculturalité.

## MÉTHODOLOGIE

- Apport théorique ;
- Exercices visant la compréhension du vécu des jeunes issu.e.s de la migration ;
- Projection-débat autour du film « On demande pas la lune » facilitant l'identification, la compréhension, l'empathie ;
- Pistes pour un accompagnement interculturel.

*Prérequis : avoir de préférence suivi le module 1 de la "Communication interculturelle - les bases" ou avoir une bonne connaissance de la démarche interculturelle.*

## INTERVENANTES

Sandra Gasparotto, Responsable de projet, CRIPEL.  
Charlotte Duysens, Responsable de projet, CRIPEL.



# MENA : QUI SONT-ILS/ELLES ET COMMENT LES ACCOMPAGNER ?



**Le 12 mars 2026 de 9h30 à 12h30**

**ECI 5, boulevard d'Avroy – 4000 Liège (salle 122 – 1er étage)**

**Gratuit**

## OBJECTIFS

Offrir un état des lieux complet sur les Mineurs étrangers Non Accompagnés (MeNA) sur le territoire et comment les accompagner au mieux.

## CONTENUS

- Qui sont-ils ? D'où viennent-ils ? Comment accompagner ces nouveaux profils ?
- Présentation des chiffres actualisés sur l'arrivée des MeNA en Belgique, sur leurs profils, leurs attentes ou encore leurs mandats.
- Pourquoi la Belgique ? Quel jeune obtient un titre de séjour en Belgique ? Qui sont ces jeunes en transit, ces jeunes en errance ? Comment les accompagner ? Quel est le rôle d'un tuteur MeNA ?

## MÉTHODOLOGIE

- Approche plus théorique avec les chiffres clés, les profils des jeunes et leurs mandats ;
- Méthodes d'accompagnement de ces jeunes avec des approches concrètes et les réalités du terrain ;
- Espace d'échanges et d'interactions.

## INTERVENANTE

Jordane Braas, Responsable de projet/Tutrice, CRIPEL.



# MENA : PROCÉDURES JURIDIQUES ET ACCOMPAGNEMENT SOCIAL (MODULE AVANCÉ)



**Les 26 mars et 9 avril 2026 de 9h30 à 12h30**

**ECI 5, boulevard d'Avroy – 4000 Liège (salle 122 – 1er étage)**

**Gratuit**

## OBJECTIFS

Proposer une approche complète sur les différentes procédures et les spécificités pour un MeNA avec les aspects théoriques mais aussi les aspects pratiques.

## CONTENUS

Quand le jeune arrive sur le territoire, quelles sont ses possibilités pour obtenir un droit de séjour ? Comment se passe une demande de protection internationale pour un MeNA ? Et pour une demande de solution durable ? Comment se passe un entretien au CGRA ? Comment préparer au mieux le jeune ?

La question du regroupement familial : le jeune a reçu une décision positive et a un titre de séjour ! Il veut maintenant faire venir sa famille en Belgique. Quelles sont les conditions ? Qui peut venir ? Et pour les frères et sœurs ? Quels sont les délais à respecter ? Combien ça coûte et combien de temps ça va prendre ? Quel est mon rôle en tant qu'accompagnateur social ? Et quand la famille arrive ? Quels sont les rôles de chacun (tuteur, assistant social, éducateur, etc.) ?

## MÉTHODOLOGIE

- Aspects théoriques avec les procédures liées au séjour ;
- Aspects pratiques avec les réalités du terrain ;
- Présentation de la procédure avec une attention particulière aux aspects pratiques notamment pour le cas de la Syrie, de l'Afghanistan ou encore de l'Erythrée ;
- Espace d'échanges et d'interactions.

## INTERVENANTE

Jordane Braas, Responsable de projet/Tutrice, CRIPEL.







# **POLARISATIONS ET LUTTE CONTRE L'EXTRÉMISME**

# EXTRÉMISMES VIOLENTS ET PRÉVENTION SOCIALE



**Les 4 et 6 novembre 2025 de 13h30 à 16h30**

**ECI 5, boulevard d'Avroy – 4000 Liège (salle 122 – 1er étage)**

**Gratuit**

## OBJECTIFS

Les objectifs sont d'apporter des clefs de compréhension du phénomène de l'extrémisme violent et des polarisations, comme les risques de radicalisation, notamment chez les jeunes, de favoriser le développement d'actions de prévention sociale au niveau local et mieux connaître les rôles et missions des Renseignements Généraux de la Police locale de Liège.

## CONTENUS

- Aspects psycho-sociaux du radicalisme violent ;
- Etat des lieux de la radicalisation violente en Europe et en Belgique;
- Aperçu des différentes idéologies et mouvements extrémistes et leurs origines ;
- Pistes pour des indicateurs ou indices de vigilance (signe d'identification, catégorisation et degrés d'engagements) ;
- Politique partenariale et travail en réseau (associatif, service public, police) : prévention intégrée, secret professionnel ;
- Actions concrètes de prévention sociale ;
- Gestion du phénomène au niveau local : La Cellule de Sécurité Intégrale Locale en matière de Radicalisme (CSIL-R), le rôle et les possibilités d'intervention des police (information, appui spécialisé).

## MÉTHODOLOGIE

La méthode se base sur des apports théoriques, des grilles de lecture/outils, des études de cas et des exemples concrets.

## INTERVENANTS

- Service des Renseignements Généraux de la Police Locale de Liège.
- Manuel Comeron, Plan de prévention des insécurités urbaines et de Cohésion sociale de la Ville de Liège.



# DES FAITS, PAS DES FAKES !



**Le 14 et 16 avril 2026 de 9h à 16h**

**Cité Miroir 22, place Xavier Neujean 4000 Liège**

**Gratuit**

## OBJECTIFS

La formation et les outils qui y sont proposés visent dans un premier temps à permettre à chacun.e d'avoir certaines clés pour développer une auto-défense intellectuelle utile autant en ligne que hors ligne.

## CONTENUS

Lutter contre les fake news, développer un esprit critique pour poser des choix éclairés, basés sur des faits et pas des fakes! Cette formation propose aux enseignants et formateurs de découvrir et d'expérimenter des outils d'éducation aux médias qu'ils pourront aisément utiliser au sein des classes ou des groupes.

Une formation où tout est vrai... Puisque nous l'avons inventé !

## MÉTHODOLOGIE

La méthode se base sur des apports théoriques, des grilles de lecture/outils, des études de cas et des exemples concrets d'intervention.

## INTERVENANTS

Christophe Corthouts et Jean-Denis Tourneur, CAL.



**CITOYENNETÉ**

**Conformément au décret relatif à l'intégration des personnes étrangères, pour dispenser le cours de citoyenneté dans le cadre du Parcours d'Intégration, il est nécessaire d'avoir en plus de cette formation, un titre pédagogique ou une attestation de suivi d'une formation pédagogique spécifique dont le contenu répond au cadre de référence adopté par le Gouvernement wallon (voir Art. 237/7 de l'arrêté modifiant le livre III du CRWASS ( code réglementaire de l'action sociale)).**

La sélection des participant-e-s est soumise aux critères suivants :

1. Faire partie d'une I.L.I. présente sur le territoire de compétence du CRIPEL (les 55 communes des arrondissements de Liège, Huy et Waremme) et, en fonction du nombre de demandes d'inscription, organisant ou prévoyant d'organiser dans les 12 mois une formation citoyenne à destination des personnes étrangères et primo-arrivantes ;
2. Etre détenteur-riche soit d'un titre pédagogique (ou d'une attestation de suivi d'une formation dont le contenu est validé par l'administration sur proposition du Comité de coordination (critère encore à déterminer actuellement));
3. Avoir au minimum le niveau C1 en français selon le cadre européen commun de référence pour les langues ;
4. Afin de satisfaire la demande d'un maximum d'opérateurs et de n'en mettre aucun en difficulté, en fonction du nombre de demandes d'inscriptions, nous acceptons deux personnes par association sur une même session.

Conditions d'obtention de l'attestation:

- Participer activement et positivement à la formation en tant que futur formateur FIC/AOC.
- Assister aux 6 jours de formation.

# DÉLIVRANCE DU PROGRAMME FIC/AOC



**Session 1 : 14, 16, 17, 21, 23, 24 octobre 2025**

**Session 2 : 3, 5, 6, 10, 12, 13 mars 2026**

**ECI 5, boulevard d'Avroy - 4000 Liège (salle 122 - 1er étage)**

**Gratuit**

## OBJECTIFS

La formation vise à transmettre aux formateurs et formatrices en citoyenneté les outils de la Formation à l'Intégration Citoyenne et les Ateliers d'Orientation Citoyenne de manière à ce qu'ils-elles les comprennent, qu'ils-elles se les approprient et qu'ils-elles les enrichissent de leur propre regard, de leurs ressources et expériences.

## CONTENUS

Les six journées sont consacrées à la présentation des programmes de *Formation à l'Intégration Citoyenne (FIC)* et les *Ateliers d'Orientation Citoyenne (AOC)*.

- Réflexion sur la citoyenneté en lien avec l'intégration des personnes étrangères et l'interculturalité dans la société ;
- présentation approfondie des formations FIC et AOC : les objectifs poursuivis, les contenus, les méthodes, les outils et l'utilisation de toutes les ressources mises à disposition par les CRI et le DISCRI ;
- principes de la formation d'adultes en milieu multiculturel ;
- appropriation des outils FIC et AOC par les participant·e·s ;
- synthèse et évaluation ;
- perspectives de suivi pour la délivrance des formations à destination des migrant·e·s.

## MÉTHODOLOGIE

L'ensemble de la formation se base sur une interaction constante entre théorie et pratique. Les participant·e·s sont mis·e·s, le plus possible, en situation à la fois de formé·e·s et de formateur·trice·s. Leurs compétences et expériences sont sollicitées au travers de moments consacrés à la critique pédagogique des exercices proposés.

## PUBLIC

Les formateur·trice·s des Initiatives Locales d'Intégration de Wallonie (ILI) ou les futur·e·s formateur·rice·s.

**Voir conditions à la page précédente.**

## INTERVENANTE

Anne-Sophie Deghilage, Responsable de projet, CRIPEL.



Dans le cadre des formations FLE  
nous collaborons avec l'asbl LIRE & ECRIRE de  
Liège-Huy-Waremme.  
Certaines de leurs formations sont données en  
partenariat avec le CRIPEL.

Retrouvez les formations de l'asbl LIRE & ECRIRE  
de Liège-Huy-Waremme ici



# FRANÇAIS LANGUE ÉTRANGÈRE (FLE)

# TOUS-TES PLURILINGUES ! APPROCHE BIOGRAPHIQUE ET PLURIELLE DES LANGUES



**Les 23 et 30 septembre 2025 de 9h à 16h**

Espace Petit Chêne – 95, rue du Petit Chêne 4000 Liège

Gratuit

## CONTENUS

Comment valoriser et s'appuyer sur le bagage linguistique des apprenants ? Quelle place peut prendre le récit des langues dans un cours de FLE ou d'Alpha ? Quel(s) rapport(s) entretenons-nous, formateurs-rices aux langues, et particulièrement au français ?

Les langues sont des objets riches et complexes, qui véhiculent des valeurs affectives et identitaires, politiques et culturelles, intimes et collectives. Le/la formateur-riche enseigne le français à travers ce prisme, tout comme les apprenant.e.s découvrent la langue à partir du leur. Quels croisements peuvent-ils être possibles quand on se met à comparer les langues ? Quels outils peuvent être exploités en formation et à quelles fins ?

Les deux ateliers invitent à explorer ces questions à travers plusieurs démarches plurilingues :

- Journée 1 – Le biographie langagière et « Le fleuve des langues ».
- Journée 2 – Le travail langagier par les approches plurielles.

## MÉTHODOLOGIE

Les modalités de travail, inscrites dans une approche d'autosocioconstruction, permettront aux participant·es des ateliers de se co-construire la réflexion et de dégager des outils d'action pour leur propre pratique pédagogique.

## INTERVENANTES

Aurélie Audemar, Formatrice en alphabétisation chargée de réalisations pédagogiques et d'animations pour le Centre de documentation du Collectif Alpha.

Laurence Fromont, Traductrice et formatrice de formateurs FLE au Centre Régional d'Intégration de Charleroi.

*Cette formation est organisée par le Centre régional d'intégration de Charleroi et le Centre régional pour l'intégration des personnes étrangères de Liège, en partenariat avec le Collectif alpha et le soutien de l'Union européenne.*



# LE CECRL ET LE RÉFÉRENTIEL FLE/S : POUR UN LANGAGE COMMUN ?



**Les 4 et 9 décembre 2025 de 9h à 16h**

ECI 5, boulevard d'Avroy - 4000 Liège (salle 122 - 1er étage)

Gratuit

## OBJECTIFS

La formation a pour but de (re)découvrir le cadre européen commun de référence pour les langues (CECRL) et le Référentiel de compétences pour le FLE/S, en entrant pleinement dans les critères qui définissent les différents niveaux.

## CONTENUS

Le manuel de langue affiche A1, la nationalité requiert le niveau A2, le prochain module doit amener le groupe au niveau B1. Comment savoir quels points de grammaire aborder, comment être sûre de ne pas dévier de notre objectif de niveau, comment choisir des activités adaptées ? Mais, avant tout, comment s'inscrire dans cette logique de niveaux et penser une démarche d'évaluation cohérente avec les contenus du cours ? Après la présentation des deux outils de référence, il s'agira de s'entraîner à les manipuler dans des mises en situations concrètes afin de :

- Co-construire un même langage entre formateurs et professionnels du secteur
- S'approprier les indicateurs de niveaux pour les 4 compétences
- Mieux concevoir des évaluations et des tests.

Les modalités de travail, inscrites dans une approche d'autosocioconstruction, permettront aux participant·es de se construire une réflexion personnelle et de dégager des outils d'action pour leur propre pratique.

## MÉTHODOLOGIE

La formation est axée sur la pratique, en variant les situations que rencontrent les formateur·rice·s: situation vécues lors d'évaluation d'une production écrite dans le cadre d'un positionnement, d'une production orale dans le cadre d'un test et s'entraîner à positionner des activités vécues.

## INTERVENANTE

Ionela Demolin, Formatrice FLE et formatrice de formateur·trice·s.



# DROIT DES ÉTRANGERS (DDE)

Le cycle annuel de formation en DDE proposé par le CRIPEL est valable pour attester la formation demandée afin de pouvoir tenir la permanence juridique par un.e assistant.e social.e dans le cadre de l'appel à projets III.

Nous vous recommandons de vous inscrire aux 12 modules pour avoir l'ensemble de connaissances nécessaires et assurer la cohérence pédagogique.

# ÉQUIVALENCE DE DIPLÔME



**Le 21 novembre 2025 de 9h30 à 16h**

**ECI 5, boulevard d'Avroy – 4000 Liège (salle 122 – 1er étage)**

**Gratuit**

## OBJECTIFS

Cette formation vise à fournir aux professionnel.le.s du secteur les connaissances nécessaires à l'accompagnement de demandes d'équivalences de diplômes mais également à présenter les alternatives envisageables.

## CONTENUS

- Les équivalences de diplômes d'études secondaires : constitution du dossier, transmission de la demande, procédures, accompagnement de la personne, etc. ;
- Les équivalences de diplômes d'études supérieures : constitution du dossier, transmission de la demande, procédures, accompagnement de la personne, etc. ;
- Les alternatives aux équivalences ;
- Des cas pratiques.

## MÉTHODOLOGIE

- Alternance entre les apports théoriques et des cas pratiques ;
- Transmission de supports écrits ;
- Questions – réponses.

## INTERVENANTE

Marina Micho, Responsable de projet, CRIPEL.

# LA DEMANDE DE PROTECTION INTERNATIONALE ET LA PROTECTION TEMPORAIRE (MODULE 1)



**Le 13 novembre 2025 de 9h30 à 13h**

**ECI 5, boulevard d'Avroy – 4000 Liège (salle 122 – 1er étage)**

**Gratuit**

## OBJECTIFS

Fournir aux intervenant.e.s des ILI (Initiatives Locales d'Intégration), aux associations partenaires et aux travailleur.euse.s sociaux.ales de première ligne, les informations juridiques utiles et nécessaires en matière de droits des étrangers afin de pouvoir :

- orienter et conseiller de façon plus efficiente ;
- tenir compte de ces contraintes dans le traitement des dossiers ;
- intégrer ces données objectives et spécifiques dans leur aide et leurs actions ;
- échanger à propos des difficultés rencontrées sur base de cas concrets et trouver des solutions communes ;
- définir les limites et le positionnement des professionnel.le.s.

## CONTENUS

- La notion d'asile et de réfugié ;
- la procédure d'asile (introduction de la demande, Dublin III, organismes compétents, recours) ;
- l'accueil (aide matérielle, organisme compétent, bénéficiaires) ;
- la protection subsidiaire : notion, droits, types de séjour ;
- la procédure de protection temporaire.

## MÉTHODOLOGIE

- Aspects théoriques et pratiques ;
- analyse de casus ;
- transmission des outils existants (élaborés en interne ou par différentes institutions de référence) ;
- transmission de supports écrits (fiches pratiques et Powerpoint).

## INTERVENANT.E.S

Maria Garcia Martin, Juriste, CRIPEL.

# INTRODUCTION AU DROIT DES ÉTRANGERS ET PROCÉDURES DE RÉGULARISATION (MODULE 2)



**Le 1er décembre 2025 de 13h30 à 17h**

**ECI 5, boulevard d'Avroy – 4000 Liège (salle 122 – 1er étage)**

**Gratuit**

## OBJECTIFS

Fournir aux intervenant.e.s des ILI (Initiatives Locales d'Intégration), aux associations partenaires et aux travailleur.euse.s sociaux.ales de première ligne, les informations juridiques utiles et nécessaires en matière de droits des étrangers afin de pouvoir :

- orienter et conseiller de façon plus efficiente ;
- tenir compte de ces contraintes dans le traitement des dossiers ;
- intégrer ces données objectives et spécifiques dans leur aide et leurs actions ;
- échanger à propos des difficultés rencontrées sur base de cas concrets et trouver des solutions communes ;
- définir les limites et le positionnement des professionnel.le.s.

## CONTENUS

- Introduction au droit des étrangers : notions et principes généraux ;
- les différents types de statuts, cartes de séjour et annexes ;
- les autorités compétentes ;
- les procédures de régularisation (9bis, 9ter) ;
- mises en situation.

## MÉTHODOLOGIE

- Aspects théoriques et pratiques ;
- analyse de casus ;
- transmission des outils existants (élaborés en interne ou par différentes institutions de référence) ;
- transmission de supports écrits (fiches pratiques et Powerpoint).

## INTERVENANT.E.S

Henri Lhoest, Juriste au CRIPEL.

# LE SÉJOUR DES CITOYEN·NE·S DE L'UE ET LE STATUT DE RÉSIDENT DE LONGUE DURÉE-UE (MODULE 3)



**Le 18 décembre 2025 de 9h30 à 13h**

**ECI 5, boulevard d'Avroy – 4000 Liège (salle 122 – 1er étage)**

**Gratuit**

## OBJECTIFS

Fournir aux intervenant.e.s des ILI (Initiatives Locales d'Intégration), aux associations partenaires et aux travailleur.euse.s sociaux.ales de première ligne, les informations juridiques utiles et nécessaires en matière de droits des étrangers afin de pouvoir :

- orienter et conseiller de façon plus efficiente ;
- tenir compte de ces contraintes dans le traitement des dossiers ;
- intégrer ces données objectives et spécifiques dans leur aide et leurs actions ;
- échanger à propos des difficultés rencontrées sur base de cas concrets et trouver des solutions communes ;
- définir les limites et le positionnement des professionnel.le.s.

## CONTENUS

- Les séjours en Belgique des citoyens de l'UE, de l'EEE et de la Suisse ;
- le principe de la libre circulation et les différents types de séjour : moins de 90 jours, plus de 90 jours et séjour permanent – définitions et procédures ;
- les différents statuts existants (demandeur.se.s d'emploi, travailleur.se.s, étudiant.e.s, titulaires de moyens de subsistance suffisants) : notions légales et développements jurisprudentiels ;
- le statut de résident.e de longue durée – UE ;
- les motifs pouvant justifier la fin du séjour ;
- mises en situation.

## MÉTHODOLOGIE

- Aspects théoriques et pratiques ;
- analyse de casus ;
- transmission des outils existants (élaborés en interne ou par différentes institutions de référence) ;
- transmission de supports écrits (fiches pratiques et Powerpoint).

## INTERVENANT·E·S

Maria Garcia Martin, Juriste, CRIPEL.

# LE DROIT AU REGROUPEMENT FAMILIAL (MODULE 4)



**Le 20 janvier 2026 de 9h30 à 13h**

**ECI 5, boulevard d'Avroy – 4000 Liège (salle 122 – 1er étage)**

**Gratuit**

## OBJECTIFS

Fournir aux intervenant.e.s des ILI (Initiatives Locales d'Intégration), aux associations partenaires et aux travailleur.euse.s sociaux.ales de première ligne, les informations juridiques utiles et nécessaires en matière de droits des étrangers afin de pouvoir :

- orienter et conseiller de façon plus efficiente ;
- tenir compte de ces contraintes dans le traitement des dossiers ;
- intégrer ces données objectives et spécifiques dans leur aide et leurs actions ;
- échanger à propos des difficultés rencontrées sur base de cas concrets et trouver des solutions communes ;
- définir les limites et le positionnement des professionnel.le.s.

## CONTENUS

- Le droit au regroupement familial: base légale et notions de base (regroupant/regroupé.e);
- la procédure de regroupement familial avec les ressortissants d'états tiers: conditions et procédure;
- le regroupement familial avec les Belges et les citoyens de l'UE: conditions et procédure;
- les possibilités de retrait du titre de séjour et les clauses de sauvegarde: violences conjugales, droit de garde des enfants, etc.;
- mises en situation.

## MÉTHODOLOGIE

- Aspects théoriques et pratiques ;
- analyse de casus ;
- transmission des outils existants (élaborés en interne ou par différentes institutions de référence);
- transmission de supports écrits (fiches pratiques et Powerpoint).

## INTERVENANT.E.S

Maria Garcia Martin, Juriste, CRIPEL.



# LE SÉJOUR ÉTUDIANT ET APRÈS LES ÉTUDES (MODULE 5)



**Le 29 janvier 2026 de 9h30 à 13h**

**ECI 5, boulevard d'Avroy – 4000 Liège (salle 122 – 1er étage)**

**Gratuit**

## OBJECTIFS

Fournir aux intervenant.e.s des ILI (Initiatives Locales d'Intégration), aux associations partenaires et aux travailleur.euse.s sociaux.ales de première ligne, les informations juridiques utiles et nécessaires en matière de droits des étrangers afin de pouvoir :

- orienter et conseiller de façon plus efficiente ;
- tenir compte de ces contraintes dans le traitement des dossiers ;
- intégrer ces données objectives et spécifiques dans leur aide et leurs actions ;
- échanger à propos des difficultés rencontrées sur base de cas concrets et trouver des solutions communes ;
- définir les limites et le positionnement des professionnel.le.s.

## CONTENUS

- Le séjour des étudiant.e.s étranger.ère.s (hors UE): cadre légal, procédure, conditions type de séjour, droits y afférents;
- le séjour pour la recherche d'emploi après les études: cadre légal, procédure, conditions, type de séjour, droits y afférents;
- mises en situation.

## MÉTHODOLOGIE

- Aspects théoriques et pratiques ;
- analyse de casus ;
- transmission des outils existants (élaborés en interne ou par différentes institutions de référence);
- transmission de supports écrits (fiches pratiques et Powerpoint).

## INTERVENANT.E.S

Maria Garcia Martin, Juriste, CRIPEL.

# LÉGISLATION EN MATIÈRE DE TRAITE ET DE TRAFIC DES ÊTRES HUMAINS (MODULE 6)



**Le 3 mars 2026 de 9h30 à 13h**

**ECI 5, boulevard d'Avroy – 4000 Liège (salle 122 – 1er étage)**

**Gratuit**

## OBJECTIFS

Fournir aux intervenant.e.s des ILI (Initiatives Locales d'Intégration), aux associations partenaires et aux travailleur.euse.s sociaux.ales de première ligne, les informations juridiques utiles et nécessaires en matière de droits des étrangers afin de pouvoir :

- orienter et conseiller de façon plus efficiente ;
- tenir compte de ces contraintes dans le traitement des dossiers ;
- intégrer ces données objectives et spécifiques dans leur aide et leurs actions ;
- échanger à propos des difficultés rencontrées sur base de cas concrets et trouver des solutions communes ;
- définir les limites et le positionnement des professionnel.le.s.

## CONTENUS

- Le séjour des victimes de la traite et le trafic aggravé des êtres humains: notions et différences entre traite, trafic et trafic aggravé, base légale, procédure pour l'obtention du droit au séjour, organismes spécialisés, liens utiles ;
- la fin du séjour, les différentes mesures d'éloignement (refoulement, OQT, interdiction d'entrée), les clauses de sauvegarde et les possibilités de recours ;
- mises en situation.

## MÉTHODOLOGIE

- Aspects théoriques et pratiques ;
- analyse de casus ;
- transmission des outils existants (élaborés en interne ou par différentes institutions de référence) ;
- transmission de supports écrits (fiches pratiques et Powerpoint).

## INTERVENANT.E.S

Maria Garcia Martin, Juriste au CRIPEL.

# L'ACCÈS À L'AIDE SOCIALE (MODULE 7)



**Le 24 mars 2026 de 9h30 à 13h**

**ECI 5, boulevard d'Avroy – 4000 Liège (salle 122 – 1er étage)**

**Gratuit**

## OBJECTIFS

Fournir aux intervenant.e.s des ILI (Initiatives Locales d'Intégration), aux associations partenaires et aux travailleur.euse.s sociaux.ales de première ligne, les informations juridiques utiles et nécessaires en matière de droits des étrangers afin de pouvoir :

- orienter et conseiller de façon plus efficiente ;
- tenir compte de ces contraintes dans le traitement des dossiers ;
- intégrer ces données objectives et spécifiques dans leur aide et leurs actions ;
- échanger à propos des difficultés rencontrées sur base de cas concrets et trouver des solutions communes ;
- définir les limites et le positionnement des professionnel.le.s.

## CONTENUS

- La législation sur le revenu d'intégration sociale et l'aide sociale ;
- le droit à l'aide sociale comme mécanisme de protection de la dignité humaine ;
- l'accès à l'aide sociale et le droit de séjour ;
- Le revenu d'intégration sociale : base légale, procédure d'octroi, procédure ;
- l'aide sociale : les différents types d'aide, conditions d'octroi, procédure.

## MÉTHODOLOGIE

- Aspects théoriques et pratiques ;
- analyse de casus ;
- transmission des outils existants (élaborés en interne ou par différentes institutions de référence) ;
- transmission de supports écrits (fiches pratiques et Powerpoint).

## INTERVENANT.E.S

Maria Garcia Martin, Juriste, CRIPEL.

# L'ACCÈS À L'EMPLOI (MODULE 8)



**Le 14 avril 2026 de 9h30 à 13h**

**ECI 5, boulevard d'Avroy – 4000 Liège (salle 122 – 1er étage)**

**Gratuit**

## OBJECTIFS

Fournir aux intervenant.e.s des ILI (Initiatives Locales d'Intégration), aux associations partenaires et aux travailleur.euse.s sociaux.ales de première ligne, les informations juridiques utiles et nécessaires en matière de droits des étrangers afin de pouvoir :

- orienter et conseiller de façon plus efficiente ;
- tenir compte de ces contraintes dans le traitement des dossiers ;
- intégrer ces données objectives et spécifiques dans leur aide et leurs actions ;
- échanger à propos des difficultés rencontrées sur base de cas concrets et trouver des solutions communes ;
- définir les limites et le positionnement des professionnel.le.s.

## CONTENUS

- Droit au travail des étrangers (citoyens UE et ressortissants d'un état tiers) ;
- les possibilités d'accès au marché du travail: liberté de d'accès/permis de travail/carte professionnelle ;
- le différents types de permis de travail : conditions et procédures d'octroi ;
- les dispenses de permis de travail liées aux différents statuts de séjour ;
- les droits des travailleurs en séjour illégal.

## MÉTHODOLOGIE

- Aspects théoriques et pratiques ;
- analyse de casus ;
- transmission des outils existants (élaborés en interne ou par différentes institutions de référence) ;
- transmission de supports écrits (fiches pratiques et Powerpoint).

## INTERVENANT.E.S

Maria Garcia Martin, Juriste, CRIPEL.

# L'ACCÈS AUX SOINS DE SANTÉ (MODULE 9)



**Le 21 avril 2026 de 9h30 à 13h**

**ECI 5, boulevard d'Avroy – 4000 Liège (salle 122 – 1er étage)**

**Gratuit**

## OBJECTIFS

Fournir aux intervenant.e.s des ILI (Initiatives Locales d'Intégration), aux associations partenaires et aux travailleur.euse.s sociaux.ales de première ligne, les informations juridiques utiles et nécessaires en matière de droits des étrangers afin de pouvoir :

- orienter et conseiller de façon plus efficiente ;
- tenir compte de ces contraintes dans le traitement des dossiers ;
- intégrer ces données objectives et spécifiques dans leur aide et leurs actions ;
- échanger à propos des difficultés rencontrées sur base de cas concrets et trouver des solutions communes ;
- définir les limites et le positionnement des professionnel.le.s.

## CONTENUS

- L'accès aux soins de santé comme droit fondamental ;
- la coordination des systèmes de sécurité sociale dans l'UE ;
- l'affiliation des étrangers à une mutualité (belge, d'un pays membre de l'EEE et la Suisse) ;
- l'accompagnement médical dans le cadre de l'aide matérielle et dans les centres fermés ;
- les assurances privées ;
- l'aide médicale urgente pour les personnes sans séjour légal et les européens.

## MÉTHODOLOGIE

- Aspects théoriques et pratiques ;
- analyse de casus ;
- transmission des outils existants (élaborés en interne ou par différentes institutions de référence) ;
- transmission de supports écrits (fiches pratiques et Powerpoint).

## INTERVENANT.E.S

Maria Garcia Martin, Juriste, CRIPEL.

# LA NATIONALITÉ BELGE ET L'APATRIDE (MODULE 10)



**Le 12 mai 2026 de 9h30 à 13h**

**ECI 5, boulevard d'Avroy – 4000 Liège (salle 122 – 1er étage)**

**Gratuit**

## OBJECTIFS

Fournir aux intervenant.e.s des ILI (Initiatives Locales d'Intégration), aux associations partenaires et aux travailleur.euse.s sociaux.ales de première ligne, les informations juridiques utiles et nécessaires en matière de droits des étrangers afin de pouvoir :

- orienter et conseiller de façon plus efficiente ;
- tenir compte de ces contraintes dans le traitement des dossiers ;
- intégrer ces données objectives et spécifiques dans leur aide et leurs actions ;
- échanger à propos des difficultés rencontrées sur base de cas concrets et trouver des solutions communes ;
- définir les limites et le positionnement des professionnel.le.s.

## CONTENUS

- L'acquisition, l'attribution et la perte de nationalité: conditions et procédure ;
- la demande de naturalisation: conditions et procédure ;
- l'apatridie : conditions, procédure.

## MÉTHODOLOGIE

- Aspects théoriques et pratiques ;
- analyse de casus ;
- transmission des outils existants (élaborés en interne ou par différentes institutions de référence) ;
- transmission de supports écrits (fiches pratiques et Powerpoint).

## INTERVENANT.E.S

Maria Garcia Martin, Juriste, CRIPEL.

# LE PARCOURS D'INTÉGRATION DES PRIMO-ARRIVANTS EN WALLONIE (MODULE 11)



**Le 21 mai 2026 de 9h30 à 13h**

**ECI 5, boulevard d'Avroy – 4000 Liège (salle 122 – 1er étage)**

**Gratuit**

## OBJECTIFS

Fournir aux intervenant.e.s des ILI (Initiatives Locales d'Intégration), aux associations partenaires et aux travailleur.euse.s sociaux.ales de première ligne, les informations juridiques utiles et nécessaires en matière de droits des étrangers afin de pouvoir :

- orienter et conseiller de façon plus efficiente ;
- tenir compte de ces contraintes dans le traitement des dossiers ;
- intégrer ces données objectives et spécifiques dans leur aide et leurs actions ;
- échanger à propos des difficultés rencontrées sur base de cas concrets et trouver des solutions communes ;
- définir les limites et le positionnement des professionnel.le.s.

## CONTENUS

- La répartition de compétences fédérales et régionales en matière d'immigration et d'intégration ;
- aperçu historique et évolution du décret et du parcours d'intégration ;
- la définition du primo-arrivant ;
- le fonctionnement du parcours: les différents axes, le public cible, les dispenses, etc ;
- le rôle des CRI, des ILI, des communes et des autres organismes compétents.

## MÉTHODOLOGIE

- Aspects théoriques et pratiques ;
- analyse de casus ;
- transmission des outils existants (élaborés en interne ou par différentes institutions de référence) ;
- transmission de supports écrits (fiches pratiques et Powerpoint).

## INTERVENANT.E.S

Maria Garcia Martin, Juriste, CRIPEL.

# LES DROITS DES PERSONNES SANS PAPIERS (MODULE 12)



**Le 11 juin 2026 de 9h30 à 13h**

**ECI 5, boulevard d'Avroy – 4000 Liège (salle 122 – 1er étage)**

**Gratuit**

## OBJECTIFS

Fournir aux intervenant.e.s des ILI (Initiatives Locales d'Intégration), aux associations partenaires et aux travailleur.euse.s sociaux.ales de première ligne, les informations juridiques utiles et nécessaires en matière de droits des étrangers afin de pouvoir :

- orienter et conseiller de façon plus efficiente ;
- tenir compte de ces contraintes dans le traitement des dossiers ;
- intégrer ces données objectives et spécifiques dans leur aide et leurs actions ;
- échanger à propos des difficultés rencontrées sur base de cas concrets et trouver des solutions communes ;
- définir les limites et le positionnement des professionnel.le.s.

## CONTENUS

- L'accès aux soins de santé à travers l'aide médicale urgente (AMU);
- l'accès au logement/hébergement d'urgence ;
- l'accès à l'enseignement pour les enfants. Quid des adultes?
- le droit des sans papiers qui travaillent ;
- le droit à la vie privée et familiale (mariage/cohabitation légale, regroupement familial);
- le droit à l'aide juridique.

## MÉTHODOLOGIE

- Aspects théoriques et pratiques ;
- analyse de casus ;
- transmission des outils existants (élaborés en interne ou par différentes institutions de référence);
- transmission de supports écrits (fiches pratiques et Powerpoint).

## INTERVENANT.E.S

Maria Garcia Martin, Juriste, CRIPEL.





-  **INTERCULTURALITÉ**
-  **LUTTE CONTRE LE RACISME**
-  **SANTÉ MENTALE**
-  **GESTION DE PROJET ET DES ASBL**
-  **GENRE ET MIGRATION**
-  **JEUNESSE ET MIGRATION**
-  **POLARISATION ET LUTTE CONTRE L'EXTRÉMISME**
-  **CITOYENNETÉ**
-  **FRANÇAIS LANGUE ÉTRANGÈRE**
-  **DROIT DES ÉTRANGERS**

# Agenda

	Titres	Dates	Pages
	Tous-tes purilingues! Approche biographique et plurielle des langues	23 et 30/09/25	64
	EVRAS et jeunes issu-e-s de l'immigration : spécificités et prise en charge	02/10/2025	46
	Concevoir, mettre en oeuvre et évaluer un projet interculturel dans le champ de l'intégration	7, 10 et 13/10/2025	8
	Les aspects juridiques des relations de travail au sein d'une ASBL	09/10/2025	34
	Délivrance du programme FICIAOC - Octobre 2025	13, 16, 17, 21, 23, 24/10/2025	61
	Statuts des personnes étrangères et carte d'identité DDE	13/10/2025	9
	Penser autrement : outils philosophiques contre le racisme	16/10/2025	20
	Extrémismes violents et prévention sociale	4, 6/11/2025	56
	Le regroupement familial des MeNA : fonctionnement et procédure	06/11/2025	47
	Les femmes dans la migration	07/11/2025	40
	La demande de protection internationale et temporaire (Module 1)	13/11/2025	69
	Communication interculturelle - Les bases (Module 1)	18/11/2025	10
	L'art au service de l'interculturalité	20, 21/11/2025	11

	18 ans, et après? Comment accompagner ces jeunes avec ou sans titre de séjour?	20/11/2025	48
	L'équivalence de diplôme	21/11/2025	68
	La santé mentale des jeunes MENA	24/11/2025	49
	La santé mentale de MENA	24/11/2025	26
	De l'intégration à la communication interculturelle (Module 2)	25/11/2025	12
	Introduction au droit des étrangers (Module 2)	01/12/2025	70
	Les clés du management interculturel	02/12/2025	13
	Le CECRL : vers un langage commun	4, 9/12/2025	65
	Immigration, acculturation et santé mentale: identifier les risques pour mieux intervenir	05/12/2025	27
	L'intervention narrative en travail social	09/12/2025	14
	Mieux comprendre et accompagner la souffrance en exil	11/12/2025	28
	Le séjour des citoyens de l'UE et le statut de résident de longue durée-UE (Module 3)	18/12/2025	71
	Le droit au regroupement familial (Module 4)	20/01/2026	72
	La communication de A à Z pour son ASBL et ses projets	22, 30/01/2026	35
	Mariages forcés et violences liées à l'honneur : comprendre, repérer, accompagner	27/01/2026	41
	Le séjour étudiant et après les études (Module 5)	29/01/2026	73
	La construction identitaire des jeunes dans la migration	3, 10/02/2026	50

	Le RGPD et le secret professionnel	05/02/2026	36
	Comment accueillir la non-demande dans la relation d'aide?	05/02/2026	29
	La lutte contre les discriminations en Belgique : cadre légal et outils	12/02/2026	21
	Délivrance du programme FIC AOC - mars 2026	3, 5, 6, 10, 12, 13/03/2026	61
	Législation en matière de traite et trafic des êtres humains (Module 6)	03/03/2026	74
	La législation relative aux ASBL et Les organes de gestion	05/03/2026	37
	Encourager l'empowerment des femmes	10/03/2026	42
	MeNA : qui sont-ils/elles et comment les accompagner ? (Module de base)	12/03/2026	51
	Prise en main de l'outil : histoire de l'immigration en Belgique	17/03/2026	15
	Statuts des personnes étrangères et carte d'identité	19/03/2026	9
	L'accès à l'aide sociale (Module 7)	24/03/2026	75
	MeNA : procédures juridiques et accompagnement social (Module avancé)	26/03 et 9/04/2026	52
	Violences conjugales : comprendre, repérer et accompagner dans une perspective systémique et interculturelle	31/03/2026	43
	Racisme et micro-agressions, comment réagir?	02/04/2026	22
	Expression sans frontières : art-thérapie interculturelle avec personnes migrantes	10/04/2026	30

	L'accès à l'emploi (Module 8)	14/04/2026	76
	Des faits pas des fakes	14 et 16/04/2026	57
	Médiation interculturelle (module 3)	16, 17/04/2026	16
	L'accès aux soins de santé (Module 9)	21/04/2026	77
	18 ans, et après? Comment accompagner ces jeunes avec ou sans titre de séjour?	23/04/2026	48
	La nationalité belge et l'apatride (Module 10)	12/05/2026	78
	Le parcours d'intégration des primo-arrivants en Wallonie (Module 11)	21/05/2026	79
	L'art de rencontrer l'autre : psychothérapie en contextes migratoires	02/06/2026	31
	Droits des personnes sans-papiers (Module 12)	11/06/2026	80
	Racisme et discrimination: cadre juridique et outils de défense pour les victimes en Belgique	18/06/2026	23

**Vous souhaitez participer  
à l'une des formations  
présentes dans ce catalogue ?**

Rendez-vous sur le site du CRIPEL  
[www.cripel.be](http://www.cripel.be)  
pour vous y inscrire.

*Les informations présentes dans ce catalogue sont susceptibles d'évoluer.  
Le site du CRIPEL est régulièrement mis à jour.*



**Vous avez des questions ?**  
Envoyez nous un mail à [formations@cripel.be](mailto:formations@cripel.be).

Parution : septembre 2025

**Vous souhaitez participer à l'une des formations présentes  
dans ce catalogue ?**

Rendez-vous sur le site du CRIPEL pour vous y inscrire.



**Vous avez des questions ?**

Envoyez nous un mail à [formations@cripel.be](mailto:formations@cripel.be)



**CRIPEL asbl**

19B, Place Xavier Neujean

4000 Liège

04 220 01 20

[www.cripel.be](http://www.cripel.be)